

Auswertungsteil der geschlossenen Fragen

Legende

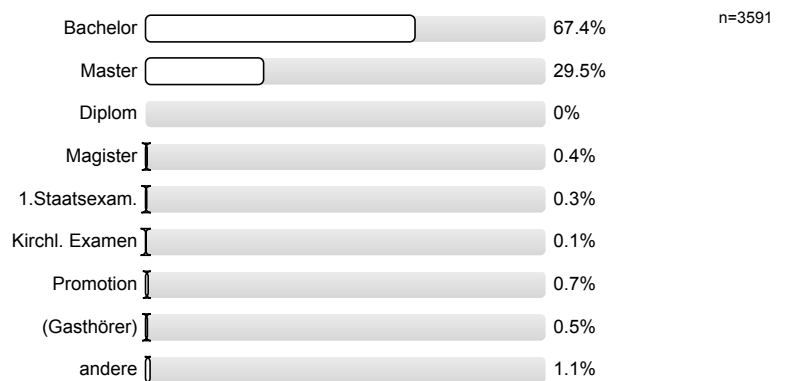
Fragestext



n=Anzahl
mw=Mittelwert
s=Std.-Abw.
E.=Enthaltung

1. Fragen zu Studium und Person

1.1) Mein angestrebter Abschluss in diesem Studiengang ist



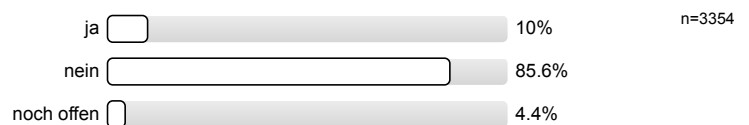
1.2) Ich studiere im (FS = Fachsemester)



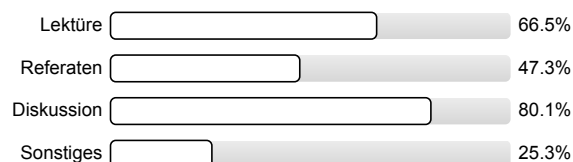
1.3) Die Lehrveranstaltung ist für mich



1.4) Ich habe diese Veranstaltung als Schlüsselkompetenz-Angebot gewählt.

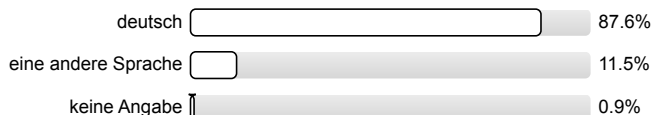


1.5) Die Veranstaltung besteht v.a. aus (Mehrfachnennung möglich)



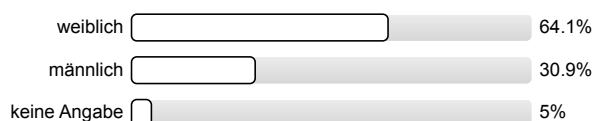
n=3820

1.6) Meine Muttersprache ist



n=3500

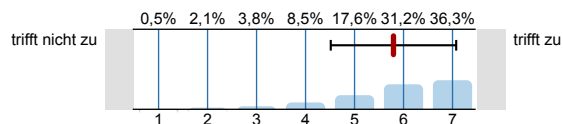
1.7) Mein Geschlecht ist



n=3481

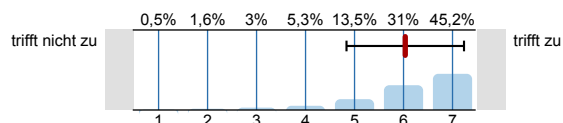
2. Fragen zur Lehrveranstaltung (LV)

2.1) In dieser LV lerne ich viel.



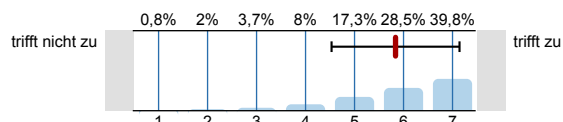
n=3602
mw=5,8
s=1,3
E.=10

2.2) Die LV ist inhaltlich gut strukturiert.



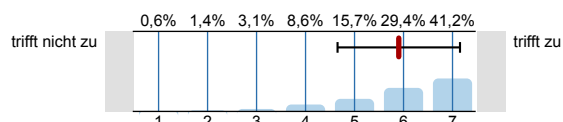
n=3603
mw=6
s=1,2
E.=14

2.3) Die Lernziele wurden klar formuliert.



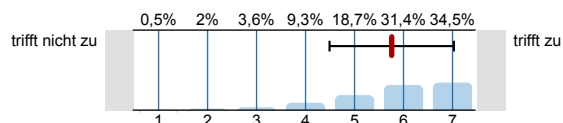
n=3489
mw=5,8
s=1,3
E.=85

2.4) Die eingesetzten Lernhilfen (z.B. Skript, Angebote in StudIP, Literatur, Medien) sind für mich nützlich.



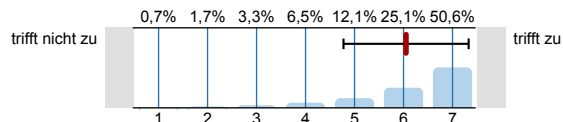
n=3420
mw=5,9
s=1,2
E.=170

2.5) Die Lehr-/Lernformen der LV (z.B. Gruppen- u. Einzelübungen, mündliche u. schriftliche Kommunikation) sind hilfreich.



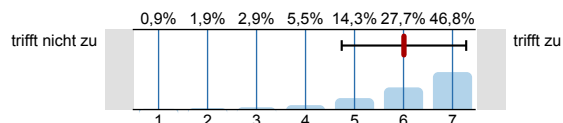
n=3470
mw=5,8
s=1,3
E.=121

2.6) In einer der ersten Sitzungen wurden die Leistungsanforderungen deutlich gemacht.



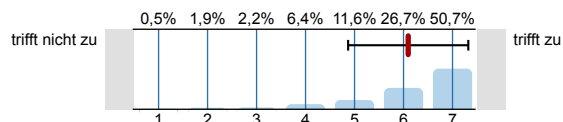
n=3436
mw=6,1
s=1,3
E.=149

2.7) Die Lehrperson vergewissert sich, ob der in den jeweiligen Sitzungen behandelte Stoff von den Studierenden verstanden wurde.



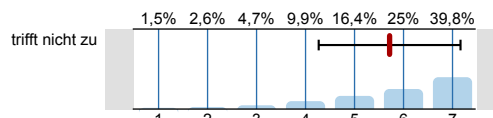
n=3481
mw=6
s=1,3
E.=112

2.8) Studierende werden bei der Vor- und Nachbereitung von Referaten oder anderen Aufgaben gut betreut.



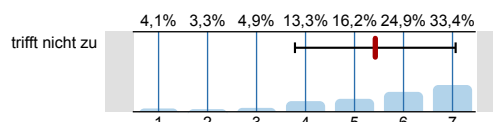
n=2750
mw=6,1
s=1,2
E.=806

- 2.9) In der LV herrscht eine Atmosphäre, die mich zur aktiven Beteiligung anregt.



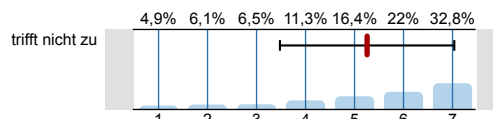
n=3553
mw=5,7
s=1,4
E.=36

- 2.10) Die LV ist mit den anderen Veranstaltungen des Moduls inhaltlich abgestimmt.



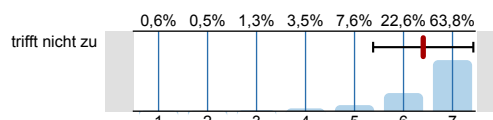
n=2325
mw=5,4
s=1,6
E.=1240

- 2.11) Die in der LV erworbenen Schlüsselkompetenzen schätze ich als nützlich für meinen späteren Beruf ein.



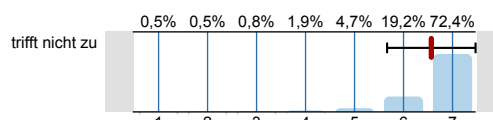
n=3066
mw=5,3
s=1,8
E.=538

- 2.12) Die Lehrperson ist auch außerhalb der einzelnen Sitzungen gut ansprechbar.



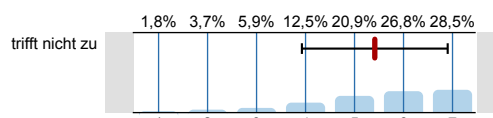
n=2879
mw=6,4
s=1
E.=703

- 2.13) Die Lehrperson ist im Umgang mit den Studierenden fair.



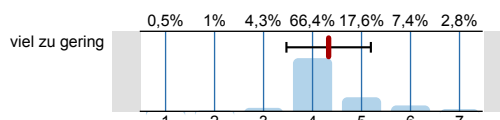
n=3457
mw=6,6
s=0,9
E.=125

- 2.14) Ich bereite mich für die LV regelmäßig vor oder nach.



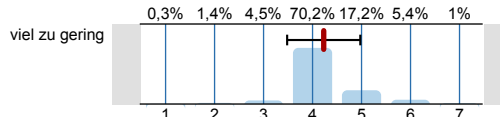
n=3505
mw=5,4
s=1,5
E.=95

- 2.15) Mein Arbeitsaufwand ist gemessen an den vergebenen Credits



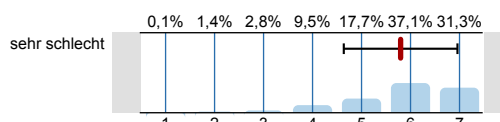
n=3561
mw=4,3
s=0,9

- 2.16) Das inhaltliche Niveau der LV erscheint mir



n=3578
mw=4,2
s=0,7

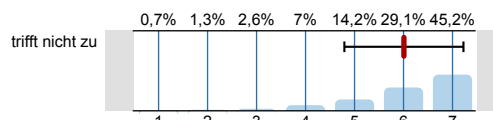
- 2.17) In einem Gesamturteil bewerte ich die LV als



n=3550
mw=5,8
s=1,2

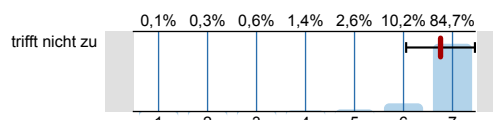
3. Möglichkeit für Fragen der Fakultät

- 3.1) Die Lehrperson setzt der LV angemessene didaktische Methoden ein.



n=3320
mw=6
s=1,2
E.=137

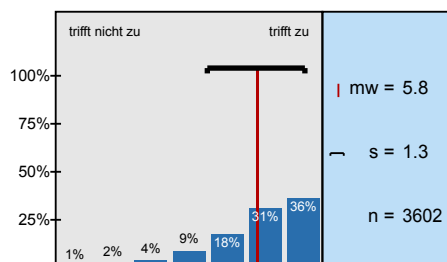
- 3.2) Die LV findet regelmäßig und pünktlich statt.



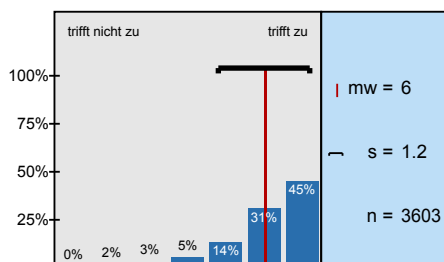
n=3437
mw=6,8
s=0,7
E.=27

Histogramme zu den Skalafragen

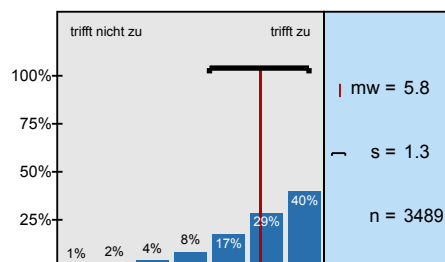
In dieser LV lerne ich viel.



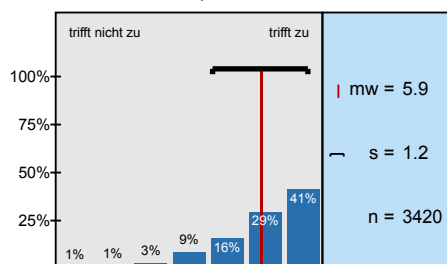
Die LV ist inhaltlich gut strukturiert.



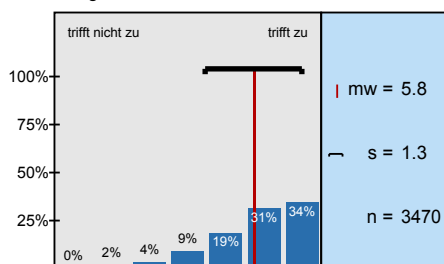
Die Lernziele wurden klar formuliert.



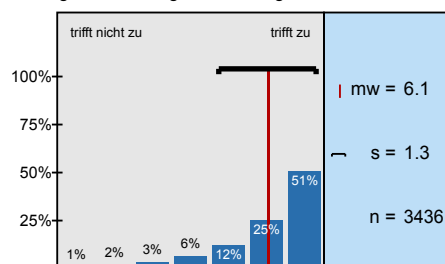
Die eingesetzten Lernhilfen (z.B. Skript, Angebote in StudIP, Literatur, Medien) sind für mich nützlich.



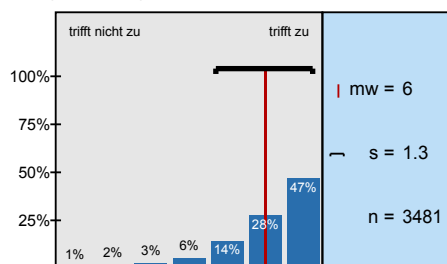
Die Lehr-/Lernformen der LV (z.B. Gruppen- u. Einzelübungen, mündliche u. schriftliche



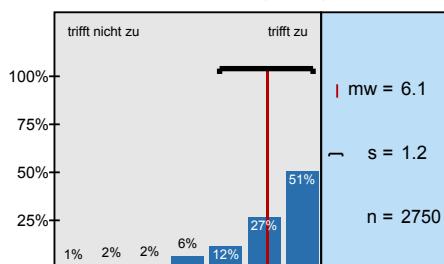
In einer der ersten Sitzungen wurden die Leistungsanforderungen deutlich gemacht.



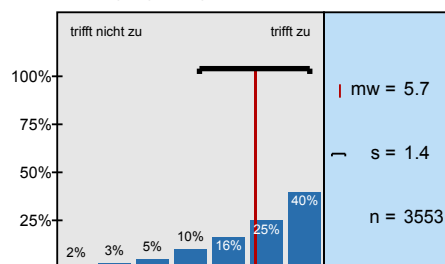
Die Lehrperson vergewissert sich, ob der in den jeweiligen Sitzungen behandelte Stoff von den



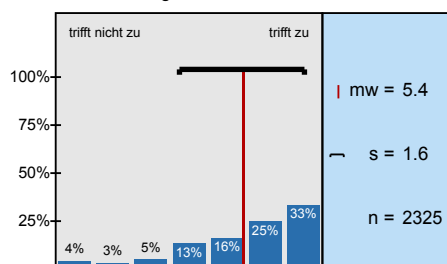
Studierende werden bei der Vor- und Nachbereitung von Referaten oder anderen Aufgaben gut betreut.



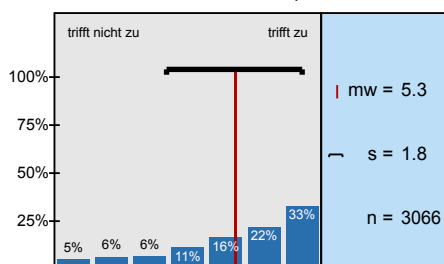
In der LV herrscht eine Atmosphäre, die mich zur aktiven Beteiligung anregt.



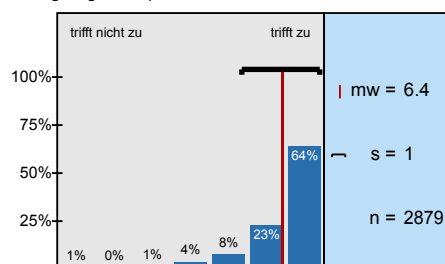
Die LV ist mit den anderen Veranstaltungen des Moduls inhaltlich abgestimmt.



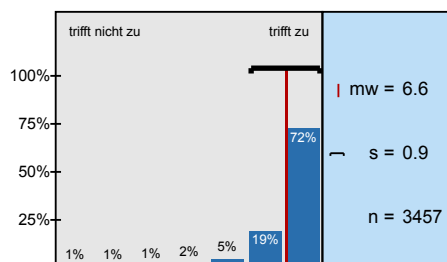
Die in der LV erworbenen Schlüsselkompetenzen schätze ich als nützlich für meinen späteren Beruf



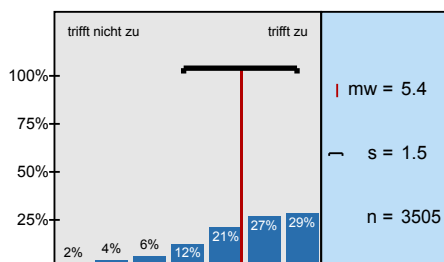
Die Lehrperson ist auch außerhalb der einzelnen Sitzungen gut ansprechbar.



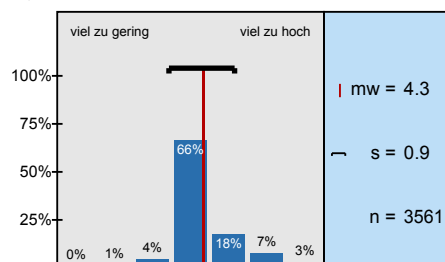
Die Lehrperson ist im Umgang mit den Studierenden fair.



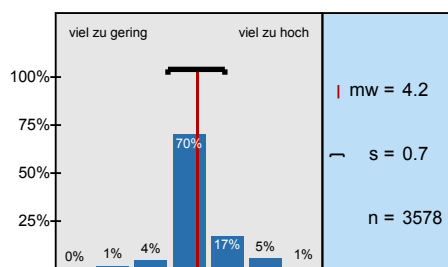
Ich bereite mich für die LV regelmäßig vor oder nach.



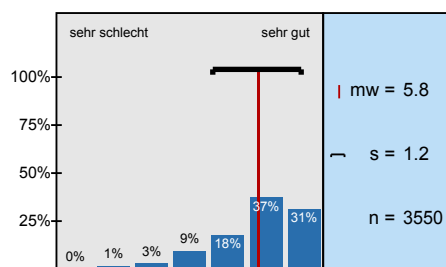
Mein Arbeitsaufwand ist gemessen an den vergebenen Credits



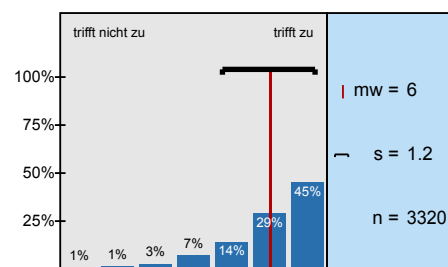
Das inhaltliche Niveau der LV erscheint mir



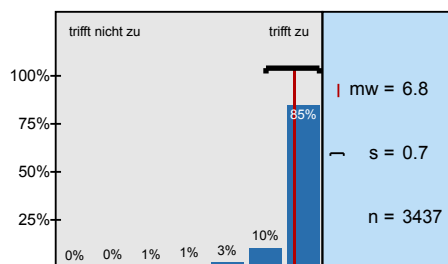
In einem Gesamturteil bewerte ich die LV als



Die Lehrperson setzt der LV angemessene didaktische Methoden ein.



Die LV findet regelmäßig und pünktlich statt.



Profillinie

Zusammenstellung: 20171_Phil_SE_257LV

Verwendete Werte in der Profillinie: Mittelwert

2. Fragen zur Lehrveranstaltung (LV)

2.1) In dieser LV lerne ich viel.	trifft nicht zu								trifft zu	n=3602	mw=5,8	md=6,0	s=1,3
2.2) Die LV ist inhaltlich gut strukturiert.	trifft nicht zu								trifft zu	n=3603	mw=6,0	md=6,0	s=1,2
2.3) Die Lernziele wurden klar formuliert.	trifft nicht zu								trifft zu	n=3489	mw=5,8	md=6,0	s=1,3
2.4) Die eingesetzten Lernhilfen (z.B. Skript, Angebote in StudIP, Literatur, Medien) sind für mich nützlich.	trifft nicht zu								trifft zu	n=3420	mw=5,9	md=6,0	s=1,2
2.5) Die Lehr-/Lernformen der LV (z.B. Gruppen- u. Einzelübungen, mündliche u. schriftliche Kommunikation) sind hilfreich.	trifft nicht zu								trifft zu	n=3470	mw=5,8	md=6,0	s=1,3
2.6) In einer der ersten Sitzungen wurden die Leistungsanforderungen deutlich gemacht.	trifft nicht zu								trifft zu	n=3436	mw=6,1	md=7,0	s=1,3
2.7) Die Lehrperson vergewissert sich, ob der in den jeweiligen Sitzungen behandelte Stoff von den Studierenden verstanden wurde.	trifft nicht zu								trifft zu	n=3481	mw=6,0	md=6,0	s=1,3
2.8) Studierende werden bei der Vor- und Nachbereitung von Referaten oder anderen Aufgaben gut betreut.	trifft nicht zu								trifft zu	n=2750	mw=6,1	md=7,0	s=1,2
2.9) In der LV herrscht eine Atmosphäre, die mich zur aktiven Beteiligung anregt.	trifft nicht zu								trifft zu	n=3553	mw=5,7	md=6,0	s=1,4
2.10) Die LV ist mit den anderen Veranstaltungen des Moduls inhaltlich abgestimmt.	trifft nicht zu								trifft zu	n=2325	mw=5,4	md=6,0	s=1,6
2.11) Die in der LV erworbenen Schlüsselkompetenzen schätze ich als nützlich für meinen späteren Beruf ein.	trifft nicht zu								trifft zu	n=3066	mw=5,3	md=6,0	s=1,8
2.12) Die Lehrperson ist auch außerhalb der einzelnen Sitzungen gut ansprechbar.	trifft nicht zu								trifft zu	n=2879	mw=6,4	md=7,0	s=1,0
2.13) Die Lehrperson ist im Umgang mit den Studierenden fair.	trifft nicht zu								trifft zu	n=3457	mw=6,6	md=7,0	s=0,9
2.14) Ich bereite mich für die LV regelmäßig vor oder nach.	trifft nicht zu								trifft zu	n=3505	mw=5,4	md=6,0	s=1,5
2.15) Mein Arbeitsaufwand ist gemessen an den vergebenen Credits	viel zu gering								viel zu hoch	n=3561	mw=4,3	md=4,0	s=0,9
2.16) Das inhaltliche Niveau der LV erscheint mir	viel zu gering								viel zu hoch	n=3578	mw=4,2	md=4,0	s=0,7
2.17) In einem Gesamturteil bewerte ich die LV als	sehr schlecht								sehr gut	n=3550	mw=5,8	md=6,0	s=1,2

3. Möglichkeit für Fragen der Fakultät

3.1) Die Lehrperson setzt der LV angemessene didaktische Methoden ein.	trifft nicht zu								trifft zu	n=3320	mw=6,0	md=6,0	s=1,2
3.2) Die LV findet regelmäßig und pünktlich statt.	trifft nicht zu								trifft zu	n=3437	mw=6,8	md=7,0	s=0,7

(*) Hinweis: Wenn die Anzahl der Antworten auf eine Frage zu gering ist, wird für die Frage keine Auswertung angezeigt.