



Georg-August-Universität

Prof. Dr. Inge Kroppenberg

(persönlich)

Auswertungsbericht Lehrveranstaltungsevaluation an die Lehrenden

English version below

Liebe Lehrende,

Sie erhalten hier die Ergebnisse der automatisierten Auswertung der Lehrveranstaltungsevaluation zur Veranstaltung Römische Rechtsgeschichte II (Rezeptionsgeschichte).

Im Auswertungsbericht werden die Histogramme, Mittelwerte und Standardabweichungen aller einzelnen Fragen aufgelistet.

Die Mehrzahl der Fragen wird mit Angaben auf einer 7-stufigen Skala von „trifft nicht zu“ bis „trifft zu“ beantwortet. Dabei kennzeichnet die Auswahl auf der rechten Seite (trifft zu) aus Sicht der Studierenden eine maximale Veranstaltungsgüte, die Auswahl auf der linken Seite (trifft nicht zu) eine minimale Veranstaltungsgüte. Dies gilt in fast allen Fällen. Es gibt vereinzelt Fragen, bei denen das Optimum in der Mitte der Skala liegt.

Am Ende dieses Berichts finden Sie die handschriftlichen freien Kommentare als gescannte Bilder, soweit die Studierenden solche Kommentare abgegeben haben.

Sollten Sie Fragen zur Qualität oder Lesbarkeit der Daten haben, können Sie dieses gern bis zum Ablauf dieses Semesters mit uns klären.

Unter <http://www.uni-goettingen.de/de/ergebnisse/484416.html> finden Sie etwa vier Wochen nach Ende des Semesters zudem das Gesamtevaluationsergebnis Ihrer Fakultät, das Sie ggf. mit Ihrem persönlichen Auswertungsbericht vergleichen können.

Mit freundlichen Grüßen

Ihr Evaluationsteam
Abteilung Studium und Lehre, Bereich Qualitätsmanagement Studium und Lehre
lehrevaluation@zvw.uni-goettingen.de
<http://www.uni-goettingen.de/de/lehrveranstaltungsevaluation/484406.html>

Dear colleagues,

Please find enclosed the results of the automated analysis of your course Römische Rechtsgeschichte II (Rezeptionsgeschichte).

The analysis report lists the histograms, averages and standard deviations of each question.

The majority of the questions reflect student responses on a 7-step scale ranging from “does not apply” to “applies”. Marks on the right side (applies) indicate a high grade for the course from the students’ point of view, marks on the left (does not apply) indicate a low grade for the course. However, please note that although this is almost always the case there are a few questions where the optimum grade lies in the middle of the scale.

At the end of this report you can find the written comments as scanned images, where the students made such comments.

If you have questions about the quality or readability of the data, you can discuss with us this until the end of this Semester.

You can also find the summary analysis for your faculty under <http://www.uni-goettingen.de/de/ergebnisse/484416.html> about two weeks after the end of the semester. This summary analysis you can compare with your personal analysis, if required.

Kind regards,

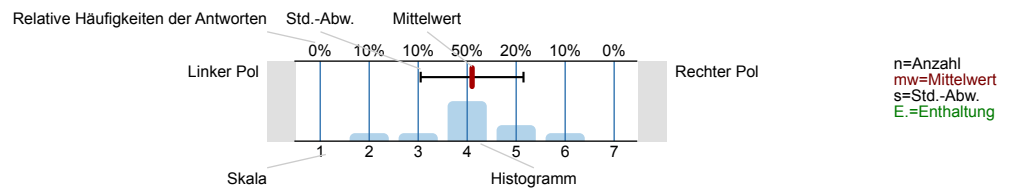
Your Evaluationteam
Teaching and Learning Quality Management
lehrevaluation@zvw.uni-goettingen.de
<http://www.uni-goettingen.de/de/lehrveranstaltungsevaluation/484406.html>



Auswertungsteil der geschlossenen Fragen

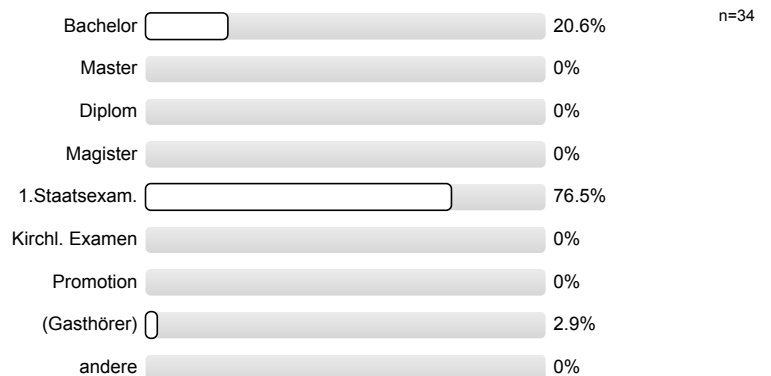
Legende

Frage**text**

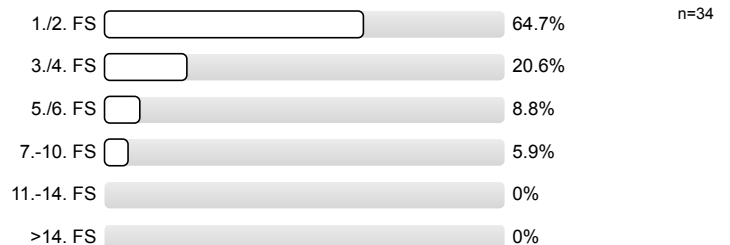


1. Fragen zu Studium und Person

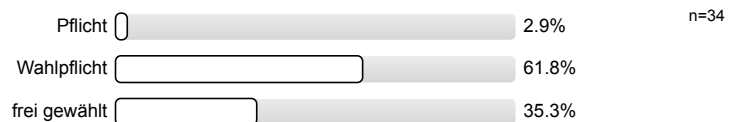
1.1) Mein angestrebter Abschluss in diesem Studiengang ist



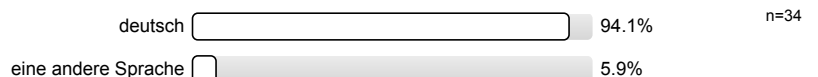
1.2) Ich studiere im (FS = Fachsemester)



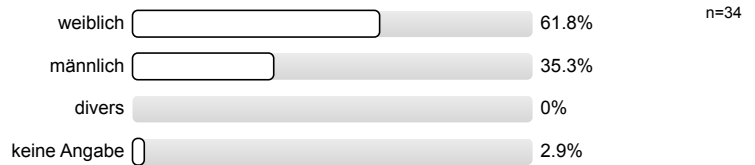
1.3) Die Lehrveranstaltung ist für mich



1.4) Meine Muttersprache ist

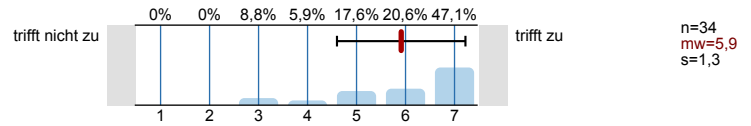


1.5) Mein Geschlecht ist

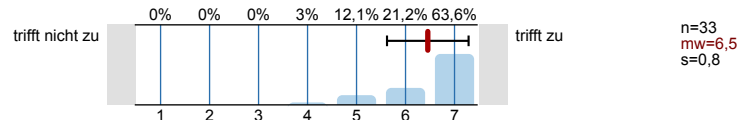


2. Fragen zur Lehrveranstaltung

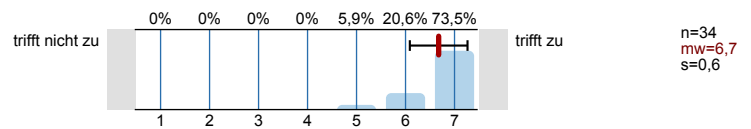
2.1) Die Vorlesung hat mein Interesse an dem Thema gefördert.



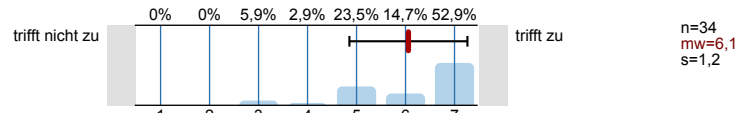
2.2) In dieser Vorlesung lerne ich viel.



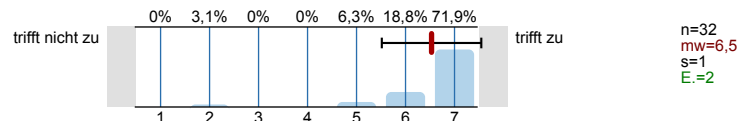
2.3) Die Vorlesung ist inhaltlich gut strukturiert.



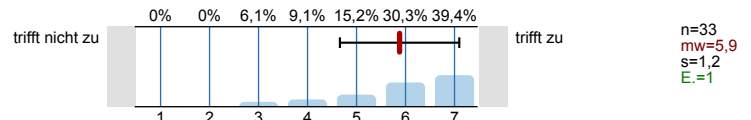
2.4) Die Lernziele wurden klar formuliert.



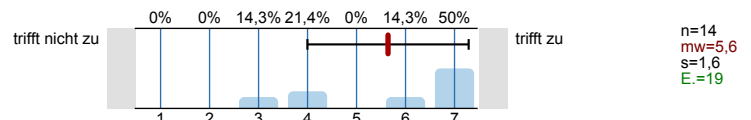
2.5) Die eingesetzten Lernhilfen (z.B. Skript, Angebote in StudIP, Literatur, Medien) sind für mich nützlich.



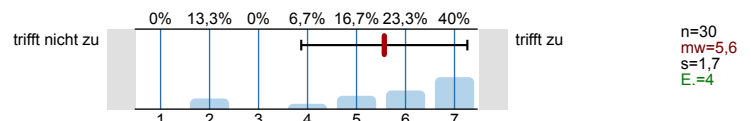
2.6) An einem der ersten Vorlesungstermine wurden die Leistungsanforderungen deutlich gemacht.



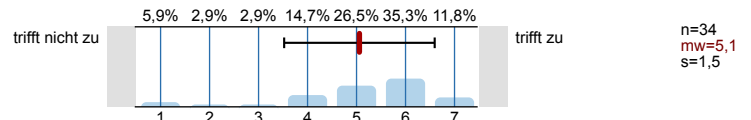
2.7) Die Vorlesung ist mit den anderen Veranstaltungen des Moduls inhaltlich abgestimmt.



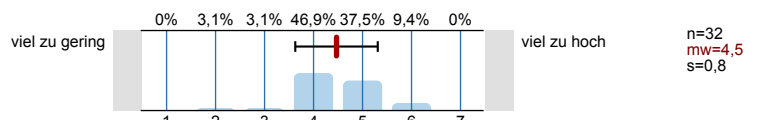
2.8) Die Lehrperson ist im Umgang mit den Studierenden fair.



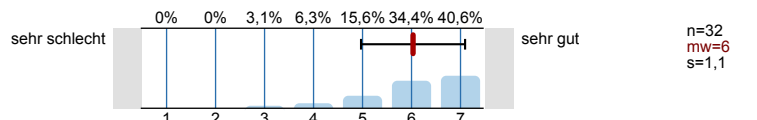
2.9) Ich bereite mich für die Vorlesung regelmäßig vor oder nach.



2.10) Mein Arbeitsaufwand ist gemessen an den vergebenen Credits



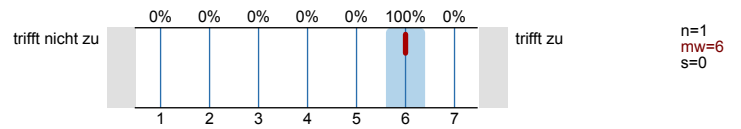
2.11) In einem Gesamturteil bewerte ich diese Vorlesung als



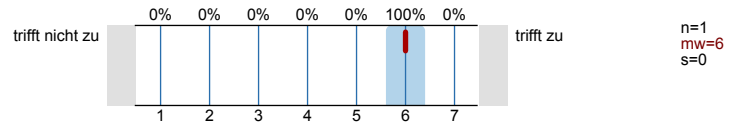
3. Möglichkeit für frei formulierte Fragen der Lehrperson

Wenn die Lehrperson zusätzlich Fragen an Sie stellen möchte, können untenstehende Felder für die Beantwortung genutzt werden. Fragen (1) bis (3) werden von der Lehrperson bekannt gegeben (auf Tafel, Folie, Zusatzblatt ...).

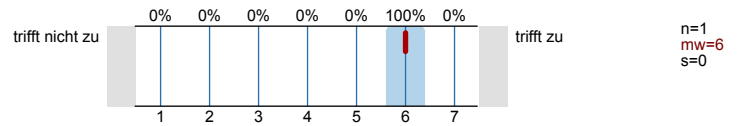
3.1) Frage 1 der Lehrperson



3.2) Frage 2 der Lehrperson

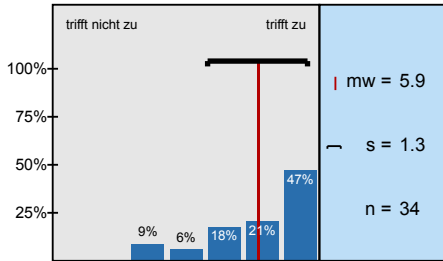


3.3) Frage 3 der Lehrperson

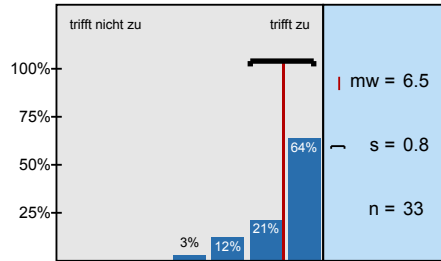


Histogramme zu den Skalafragen

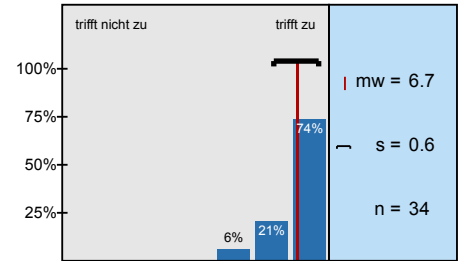
Die Vorlesung hat mein Interesse an dem Thema gefördert.



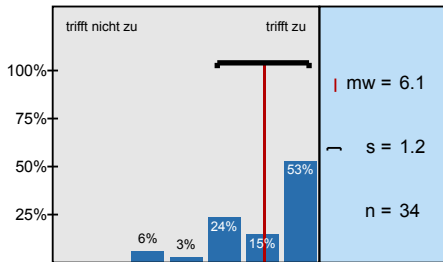
In dieser Vorlesung lerne ich viel.



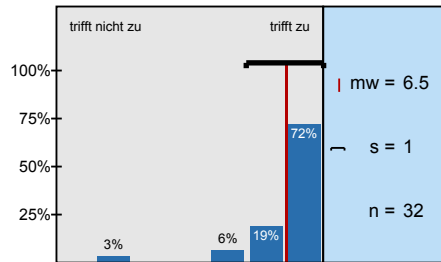
Die Vorlesung ist inhaltlich gut strukturiert.



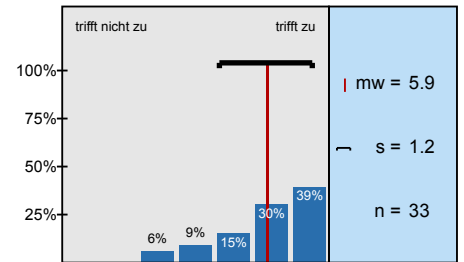
Die Lernziele wurden klar formuliert.



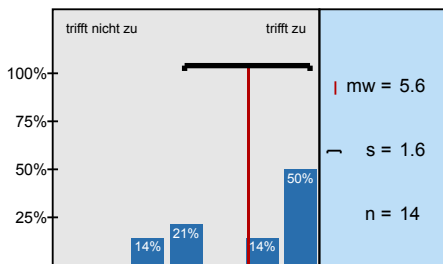
Die eingesetzten Lernhilfen (z.B. Skript, Angebote in StudIP, Literatur, Medien) sind für mich nützlich.



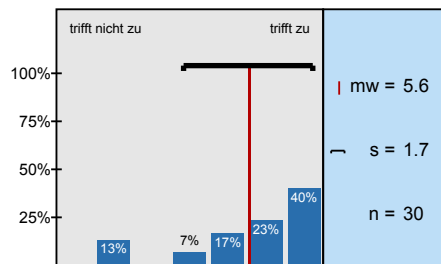
An einem der ersten Vorlesungstermine wurden die Leistungsanforderungen deutlich gemacht.



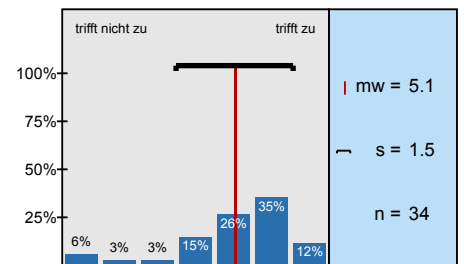
Die Vorlesung ist mit den anderen Veranstaltungen des Moduls inhaltlich abgestimmt.



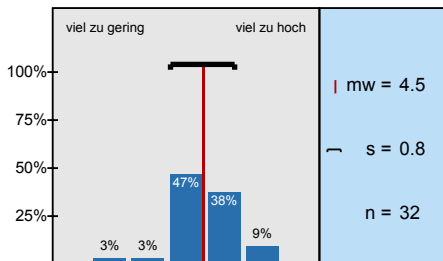
Die Lehrperson ist im Umgang mit den Studierenden fair.



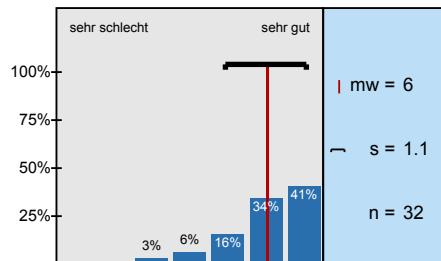
Ich bereite mich für die Vorlesung regelmäßig vor oder nach.



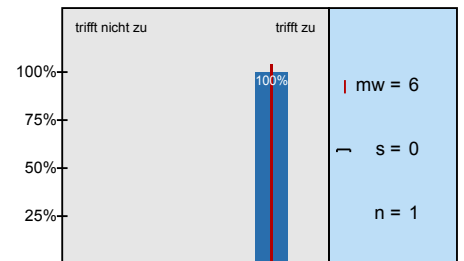
Mein Arbeitsaufwand ist gemessen an den vergebenen Credits



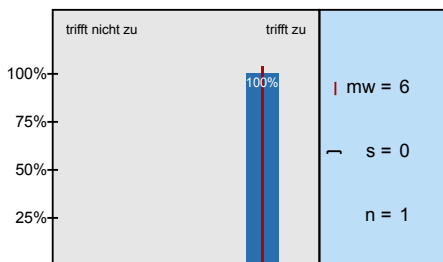
In einem Gesamturteil bewerte ich diese Vorlesung als



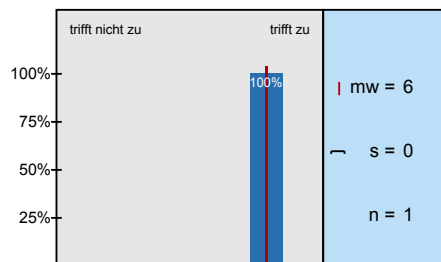
Frage 1 der Lehrperson



Frage 2 der Lehrperson



Frage 3 der Lehrperson



Profillinie

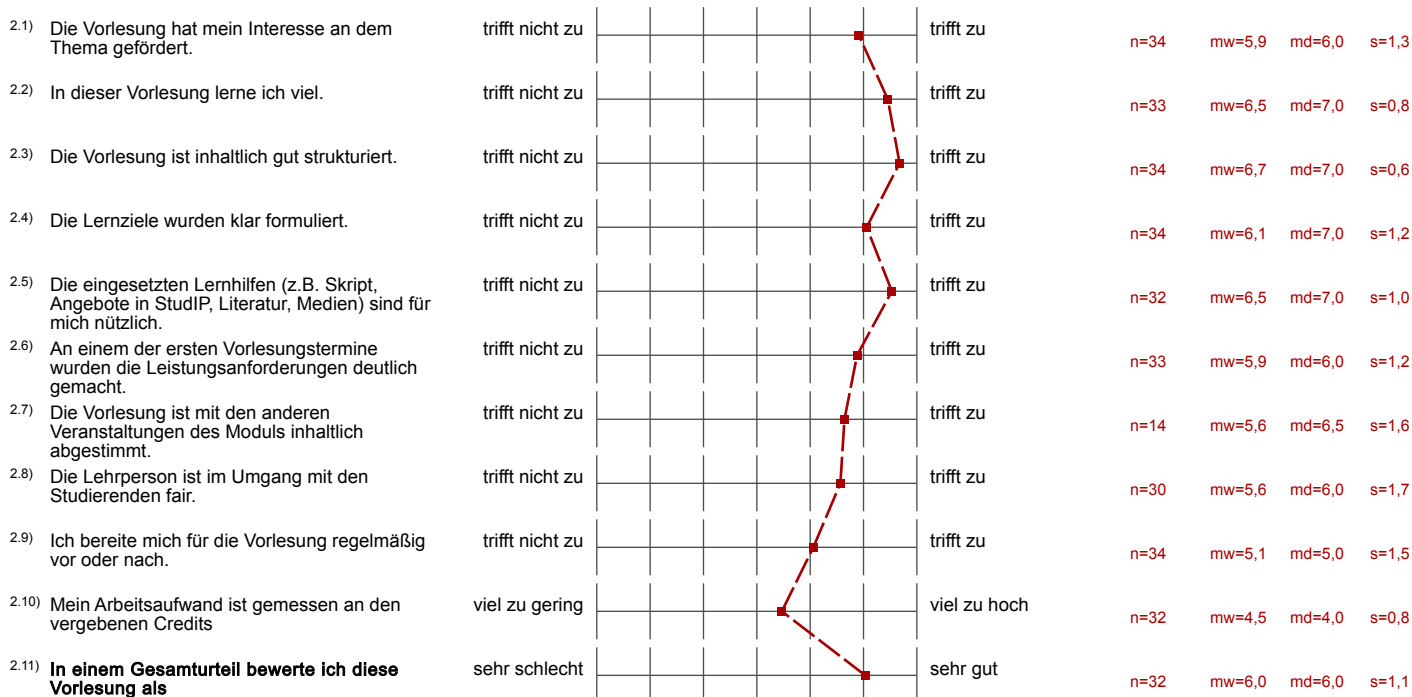
Teilbereich: AktI03 Jura

Name der/des Lehrenden: Prof. Dr. Inge Kroppenberg ,

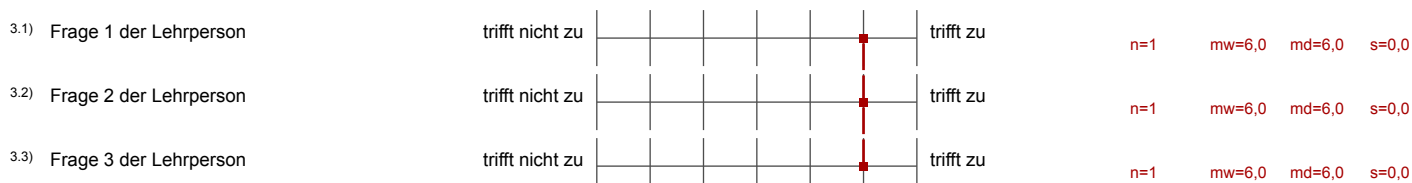
Titel der Lehrveranstaltung: Römische Rechtsgeschichte II (Rezeptionsgeschichte)
(Name der Umfrage)

Verwendete Werte in der Profillinie: Mittelwert

2. Fragen zur Lehrveranstaltung



3. Möglichkeit für frei formulierte Fragen der Lehrperson



Auswertungsteil der offenen Fragen

4. Freitextfeld

4.1) Bemerkungen zur Lehrveranstaltung (Stärken, Schwächen, Verbesserungsvorschläge).

- Eine wirklich tolle Vorlesung zu einem spannenden Thema, welches in der Schule kaum Beachtung findet. Besonders bemerkenswert fand ich die Zusammenfassungen zu Beginn der Vorlesungen, sowie den enormen Elan welchen Frau Dr. Kroppenberg an den Tag legt. Vor allem im Vergleich zu den anderen Professoren ist die Motivation deutlich zu spüren. Vielen Dank an dieser Stelle.
- Es ist schön zu sehen, mit wie viel Begeisterung Frau Prof. Dr. Kroppenberg diese Vorlesungen hält!
- Frau Dr Kroppenberg lädt ihre Vorlesung digital hoch, was bei Verständnisfragen im Nachhinein sehr hilfreich ist, wie auch zur Wiederholung. Außerdem wiederholt sie in kurzen Zügen den Inhalt der letzten Stunde, so dass man gedanklich besser in die Thematik kommt. Ihre Folien sind gut strukturiert und ansprechend wie auch informativ gestaltet. Die Vorlesung sagt mir sehr zu.
- Ich finde den Inhalt und die Vortragsweise der Vorlesung sehr gut und klar. Allerdings ist die schiere Masse an Informationen für mich kaum zu bewältigen neben den anderen Fächern. Und ich muss zugeben, dass ich in den Vorlesungen mich nicht traue mich zu melden wenn ich eine Frage habe, da ich einmal mitbekommen habe, wie eine Kommilitonin dafür Ärger bekommen hat, was ich ziemlich ungerechtfertigt fand.
- Ich finde es schade, dass quasi nie fragen stellen darf
- Studierende herunterzusetzen, mag Ihnen Spaß machen, spricht aber nicht für Ihre wissenschaftliche oder pädagogische Kompetenz. Man kann Fragen abwinken oder mit einem Satz auf später verschieben. Unser Kleidungsstil sagt nichts über unsere fachliche Kompetenz aus, sondern spricht für unser Alter. Ob wir mittelmäßige oder herausragende Juristen werden, entscheidet sich unabhängig von ihrer chauvenistischen Rhetorik.
- Vielen Dank für das Bereitstellen von Podcasts.
- Vortragsweise sehr ansprechend, Bezüge zu Luhmann lassen mein Herz hüpfen vor Freude, wünschte mir mehr Grundlagenfächer im Studium, durch diese Veranstaltung wurde mein Interesse an der Rechtswissenschaft und an der Analyse der Gesellschaft noch mehr gestärkt; Vorlesungsinhalte verständlich und nachvollziehbar übergebracht, das hochladen von podcasts und Klausur Sachverhalten inklusive Lösungen ist äußerst freundlich. Folien sind auch gut, danke für die Vorlesung!