

Auswertungsteil der geschlossenen Fragen

Legende

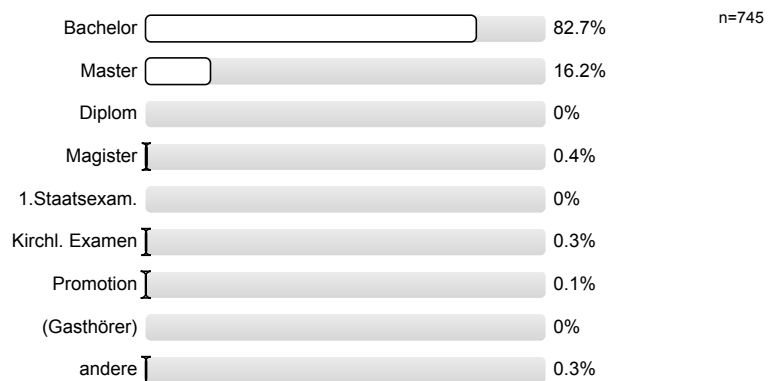
Fragestext



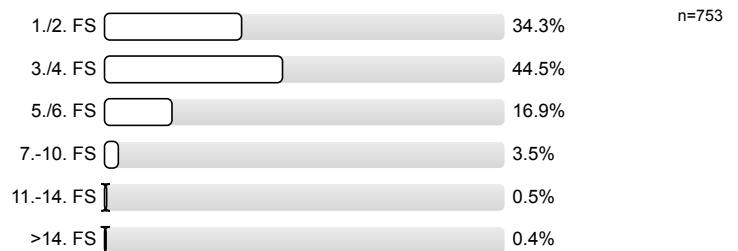
n=Anzahl
mw=Mittelwert
s=Std.-Abw.
E.=Enthaltung

1. Fragen zu Studium und Person

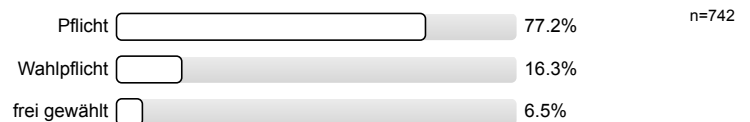
1.1) Mein angestrebter Abschluss in diesem Studiengang ist



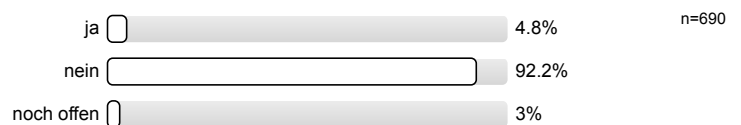
1.2) Ich studiere im (FS = Fachsemester)



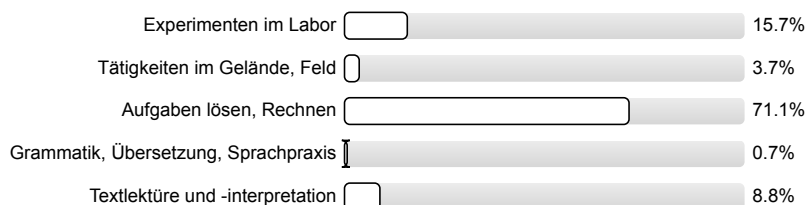
1.3) Die Lehrveranstaltung ist für mich



1.4) Ich habe diese Veranstaltung als Schlüsselkompetenz-Angebot gewählt.

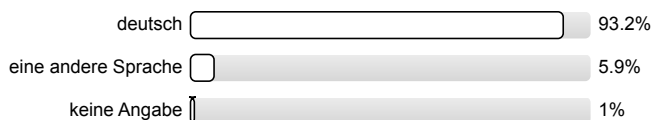


1.5) Die Veranstaltung besteht v.a. aus



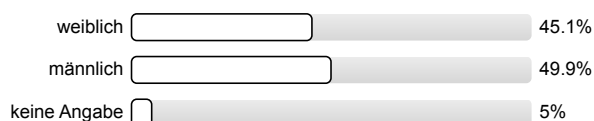
n=599

1.6) Meine Muttersprache ist



n=731

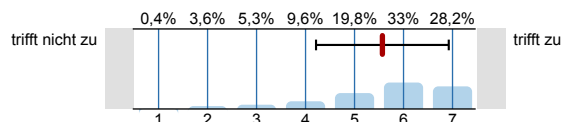
1.7) Mein Geschlecht ist



n=734

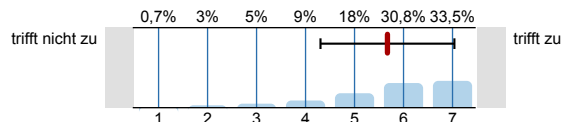
2. Fragen zur Lehrveranstaltung

2.1) In dieser LV lerne ich viel.



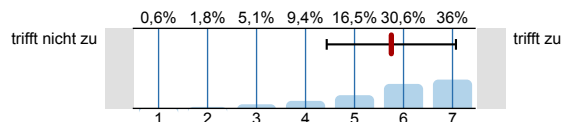
n=751
mw=5,6
s=1,4
E.=1

2.2) Die Lernziele wurden klar formuliert.



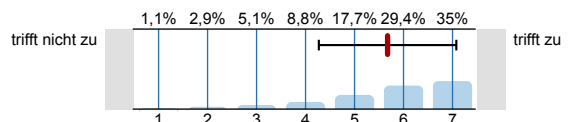
n=737
mw=5,7
s=1,4
E.=11

2.3) Die Übungsaufgaben waren klar und verständlich formuliert.



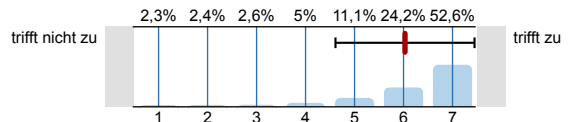
n=703
mw=5,8
s=1,3
E.=49

2.4) Die Erklärungsschritte des/der Übungsleiters/in kann ich nachvollziehen.



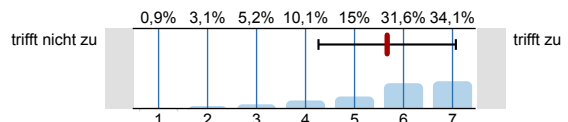
n=728
mw=5,7
s=1,4
E.=19

2.5) Für die Arbeitsphasen der LV gab es strukturierende Arbeitsblätter bzw. schriftliche Arbeitsaufträge.



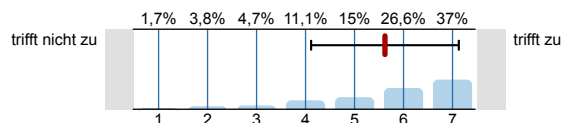
n=666
mw=6
s=1,4
E.=82

2.6) Die eingesetzten Lernhilfen (z.B. Arbeitsblätter, Angebote in StudIP, Literatur, Medien) sind für mich nützlich.



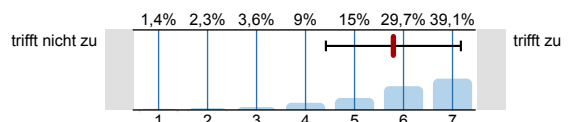
n=686
mw=5,7
s=1,4
E.=69

2.7) In einer der ersten Sitzungen wurden die Leistungsanforderungen deutlich gemacht.



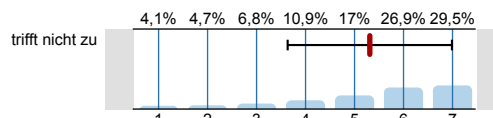
n=718
mw=5,6
s=1,5
E.=26

2.8) Die LV ist mit den anderen Veranstaltungen des Moduls inhaltlich abgestimmt.



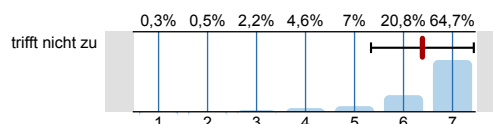
n=647
mw=5,8
s=1,4
E.=101

- 2.9) Die in der LV erworbenen Schlüsselkompetenzen schätze ich als nützlich für meinen späteren Beruf ein.



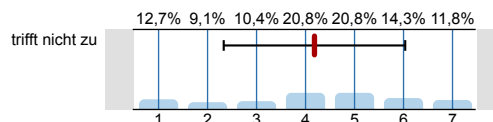
n=687
mw=5,3
s=1,7
E.=57

- 2.10) Der/Die Übungsleiter/in ist im Umgang mit den Studierenden fair.



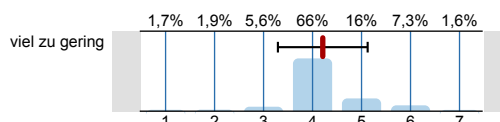
n=742
mw=6,4
s=1
E.=15

- 2.11) Ich bereite mich für die LV regelmäßig vor oder nach.



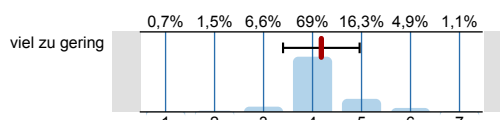
n=692
mw=4,2
s=1,9
E.=61

- 2.12) Mein Arbeitsaufwand ist gemessen an den vergebenen Credits



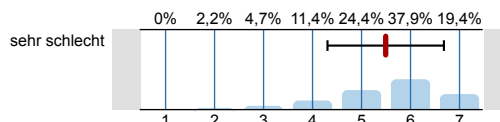
n=752
mw=4,2
s=0,9

- 2.13) Das inhaltliche Niveau der LV erscheint mir



n=748
mw=4,2
s=0,8

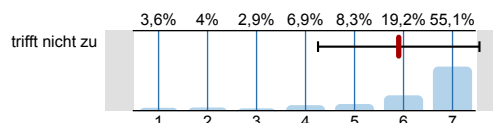
- 2.14) In einem Gesamturteil bewerte ich die LV als



n=738
mw=5,5
s=1,2

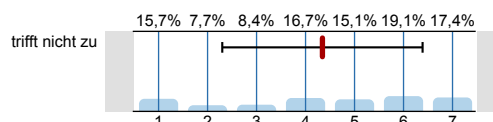
3. Möglichkeit für Fragen der Fakultät

- 3.1) Das zu dieser Lehrveranstaltung angebotene freiwillige Tutorium ist hilfreich.



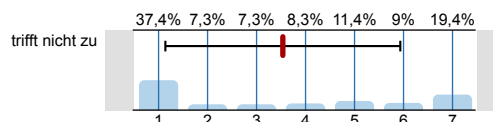
n=276
mw=5,9
s=1,6
E.=404

- 3.2) Ich hätte ohne dieses Tutorienangebot große Schwierigkeiten, die Inhalte der Lehrveranstaltung zu verstehen.



n=299
mw=4,3
s=2
E.=373

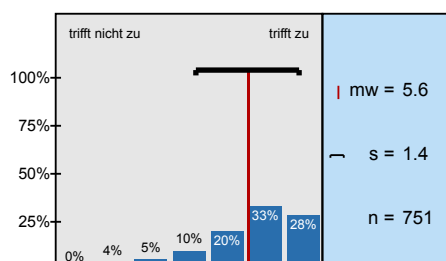
- 3.3) Ein Tutorienangebot zu dieser Lehrveranstaltung wäre dringend erforderlich.



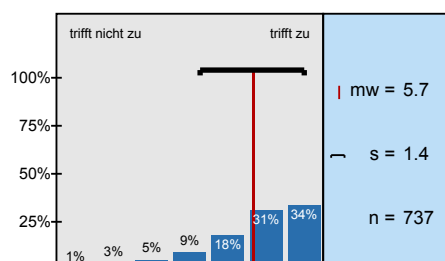
n=289
mw=3,5
s=2,4
E.=372

Histogramme zu den Skalafragen

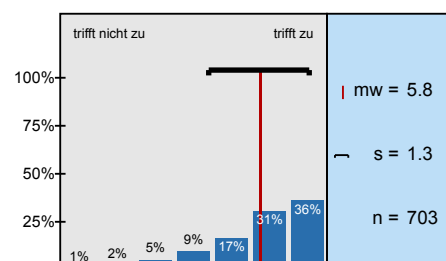
In dieser LV lerne ich viel.



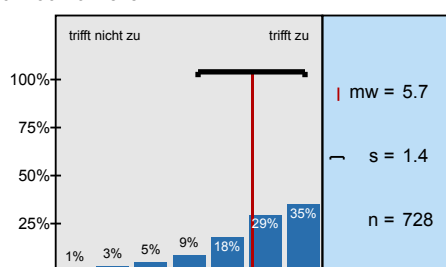
Die Lernziele wurden klar formuliert.



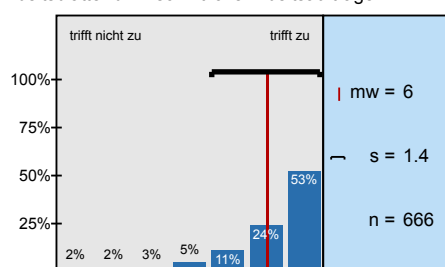
Die Übungsaufgaben waren klar und verständlich formuliert.



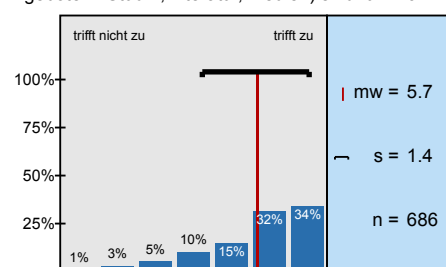
Die Erklärungsschritte des/der Übungsleiters/in kann ich nachvollziehen.



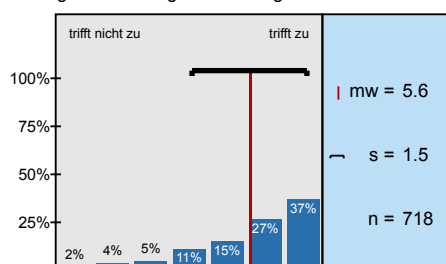
Für die Arbeitsphasen der LV gab es strukturierende Arbeitsblätter bzw. schriftliche Arbeitsaufträge.



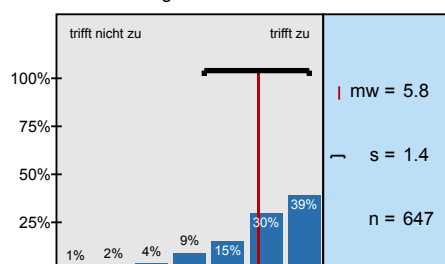
Die eingesetzten Lernhilfen (z.B. Arbeitsblätter, Angebote in StudIP, Literatur, Medien) sind für mich



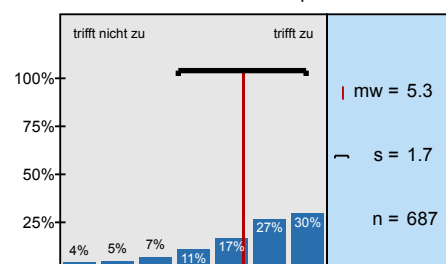
In einer der ersten Sitzungen wurden die Leistungsanforderungen deutlich gemacht.



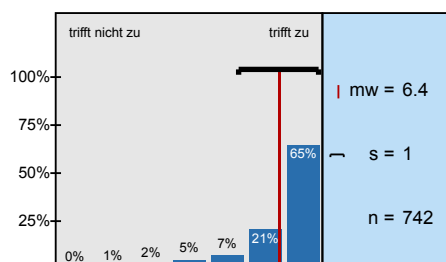
Die LV ist mit den anderen Veranstaltungen des Moduls inhaltlich abgestimmt.



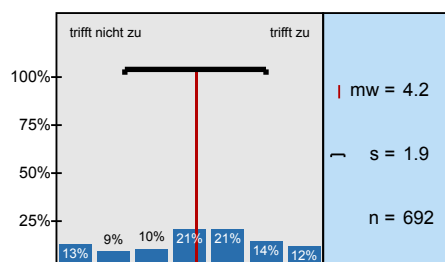
Die in der LV erworbenen Schlüsselkompetenzen schätze ich als nützlich für meinen späteren Beruf



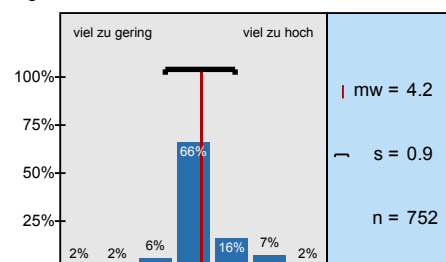
Der/Die Übungsleiter/in ist im Umgang mit den Studierenden fair.



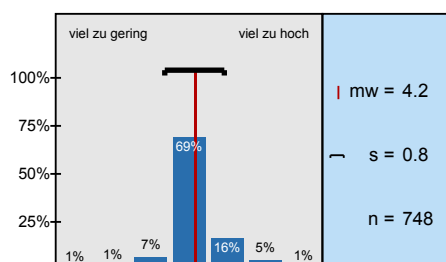
Ich bereite mich für die LV regelmäßig vor oder nach.



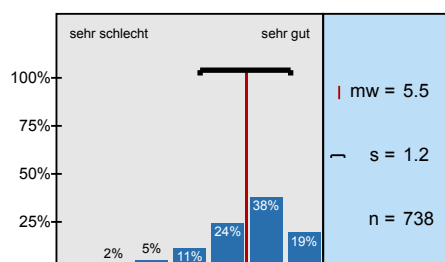
Mein Arbeitsaufwand ist gemessen an den vergebenen Credits



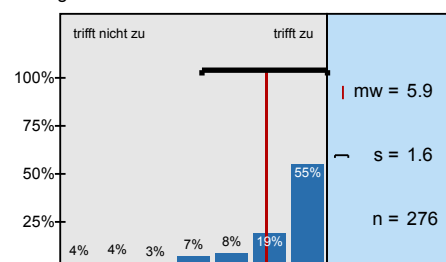
Das inhaltliche Niveau der LV erscheint mir



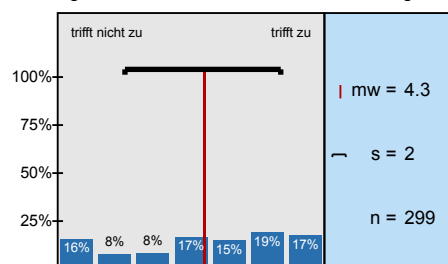
In einem Gesamturteil bewerte ich die LV als



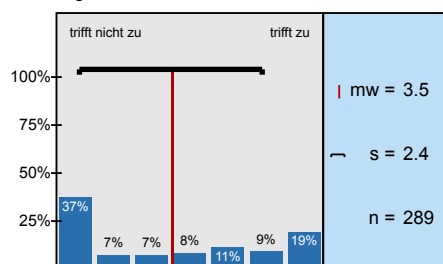
Das zu dieser Lehrveranstaltung angebotene freiwillige Tutorium ist hilfreich.



Ich hätte ohne dieses Tutorienangebot große Schwierigkeiten, die Inhalte der Lehrveranstaltung zu



Ein Tutorienangebot zu dieser Lehrveranstaltung wäre dringend erforderlich.



Profillinie

Zusammenstellung: 20182_Geo_ÜT_43LV

Verwendete Werte in der Profillinie: Mittelwert

2. Fragen zur Lehrveranstaltung

2.1) In dieser LV lerne ich viel.	trifft nicht zu									trifft zu	n=751	mw=5,6	md=6,0	s=1,4
2.2) Die Lernziele wurden klar formuliert.	trifft nicht zu									trifft zu	n=737	mw=5,7	md=6,0	s=1,4
2.3) Die Übungsaufgaben waren klar und verständlich formuliert.	trifft nicht zu									trifft zu	n=703	mw=5,8	md=6,0	s=1,3
2.4) Die Erklärungsschritte des/der Übungsleiters/in kann ich nachvollziehen.	trifft nicht zu									trifft zu	n=728	mw=5,7	md=6,0	s=1,4
2.5) Für die Arbeitsphasen der LV gab es strukturierende Arbeitsblätter bzw. schriftliche Arbeitsaufträge.	trifft nicht zu									trifft zu	n=666	mw=6,0	md=7,0	s=1,4
2.6) Die eingesetzten Lernhilfen (z.B. Arbeitsblätter, Angebote in StudIP, Literatur, Medien) sind für mich nützlich.	trifft nicht zu									trifft zu	n=686	mw=5,7	md=6,0	s=1,4
2.7) In einer der ersten Sitzungen wurden die Leistungsanforderungen deutlich gemacht.	trifft nicht zu									trifft zu	n=718	mw=5,6	md=6,0	s=1,5
2.8) Die LV ist mit den anderen Veranstaltungen des Moduls inhaltlich abgestimmt.	trifft nicht zu									trifft zu	n=647	mw=5,8	md=6,0	s=1,4
2.9) Die in der LV erworbenen Schlüsselkompetenzen schätze ich als nützlich für meinen späteren Beruf ein.	trifft nicht zu									trifft zu	n=687	mw=5,3	md=6,0	s=1,7
2.10) Der/Die Übungsleiter/in ist im Umgang mit den Studierenden fair.	trifft nicht zu									trifft zu	n=742	mw=6,4	md=7,0	s=1,0
2.11) Ich bereite mich für die LV regelmäßig vor oder nach.	trifft nicht zu									trifft zu	n=692	mw=4,2	md=4,0	s=1,9
2.12) Mein Arbeitsaufwand ist gemessen an den vergebenen Credits	viel zu gering									viel zu hoch	n=752	mw=4,2	md=4,0	s=0,9
2.13) Das inhaltliche Niveau der LV erscheint mir	viel zu gering									viel zu hoch	n=748	mw=4,2	md=4,0	s=0,8
2.14) In einem Gesamturteil bewerte ich die LV als	sehr schlecht									sehr gut	n=738	mw=5,5	md=6,0	s=1,2

3. Möglichkeit für Fragen der Fakultät

3.1) Das zu dieser Lehrveranstaltung angebotene freiwillige Tutorium ist hilfreich.	trifft nicht zu									trifft zu	n=276	mw=5,9	md=7,0	s=1,6
3.2) Ich hätte ohne dieses Tutorienangebot große Schwierigkeiten, die Inhalte der Lehrveranstaltung zu verstehen.	trifft nicht zu									trifft zu	n=299	mw=4,3	md=5,0	s=2,0
3.3) Ein Tutorienangebot zu dieser Lehrveranstaltung wäre dringend erforderlich.	trifft nicht zu									trifft zu	n=289	mw=3,5	md=3,0	s=2,4

(*) Hinweis: Wenn die Anzahl der Antworten auf eine Frage zu gering ist, wird für die Frage keine Auswertung angezeigt.