



Georg-August-Universität

Carmen Mata Castro (PERSÖNLICH)

Auswertungsbericht Lehrveranstaltungsevaluation an die Lehrenden

Sehr geehrte/r Frau/Herr Mata Castro,

Sie erhalten hier die Ergebnisse der automatisierten Auswertung der Lehrveranstaltungsevaluation zur Veranstaltung Gramática

Im Auswertungsbericht werden die Histogramme, Mittelwerte und Standardabweichungen aller einzelnen Fragen aufgelistet.

Die Mehrzahl der Fragen wird mit Angaben auf einer 7-stufigen Skala von „trifft nicht zu“ bis „trifft zu“ beantwortet. Dabei kennzeichnet die Auswahl auf der rechten Seite (trifft zu) aus Sicht der Studierenden eine maximale Veranstaltungsgüte, die Auswahl auf der linken Seite (trifft nicht zu) eine minimale Veranstaltungsgüte. Dies gilt in fast allen Fällen. Es gibt vereinzelt Fragen, bei denen das Optimum in der Mitte der Skala liegt.

Am Ende dieses Berichts finden Sie die handschriftlichen freien Kommentare als gescannte Bilder, soweit die Studierenden solche Kommentare abgegeben haben.

Unter <http://www.uni-goettingen.de/de/51738.html> finden Sie nach Ende des Semesters zudem das Gesamtevaluationsergebnis Ihrer Fakultät, das Sie ggf. mit Ihrem persönlichen Auswertungsbericht vergleichen können.

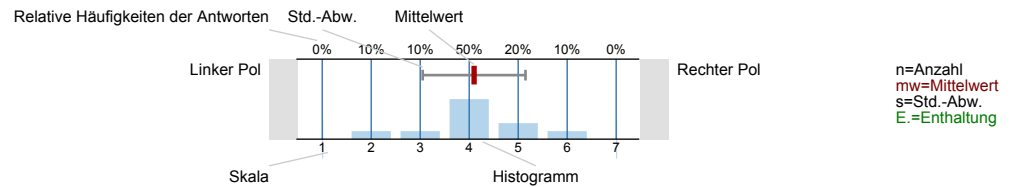
Mit freundlichen Grüßen
im Namen des Vizepräsidenten für Studium und Lehre
Ihre Evasys-Administration



Auswertungsteil der geschlossenen Fragen

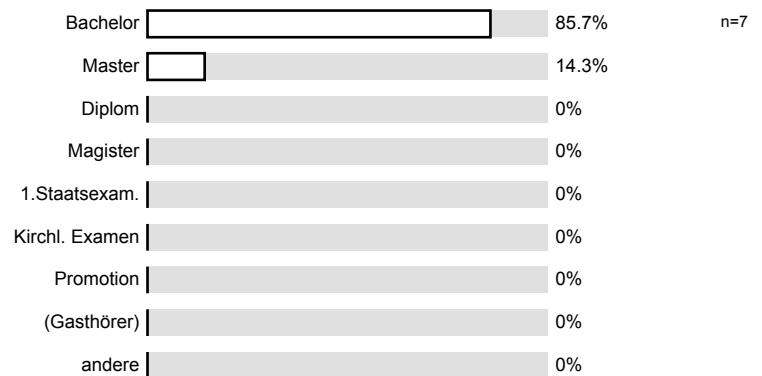
Legende

Frage

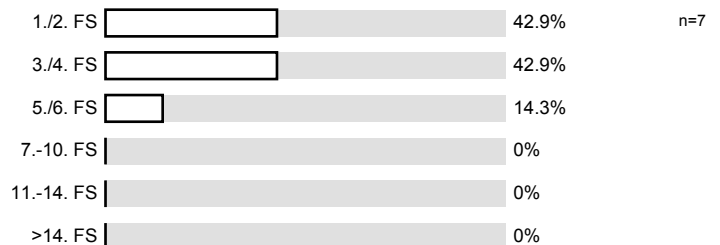


1. Fragen zu Studium und Person

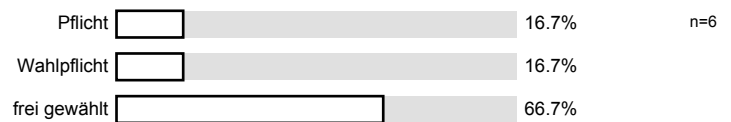
1.1) Mein angestrebter Abschluss in diesem Studiengang ist



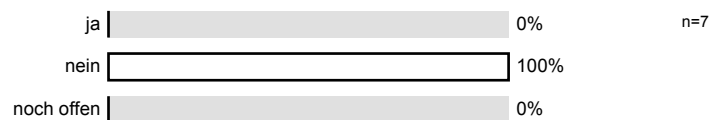
1.2) Ich studiere im (FS = Fachsemester)



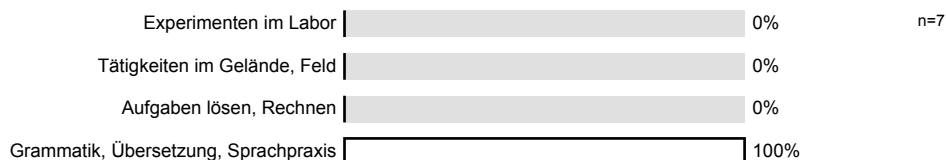
1.3) Die Lehrveranstaltung ist für mich



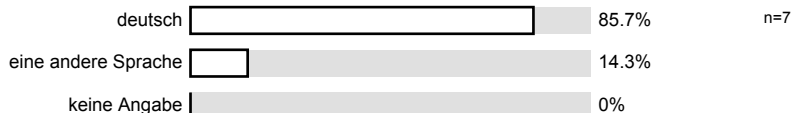
1.4) Ich habe diese Veranstaltung als Schlüsselkompetenz-Angebot gewählt.



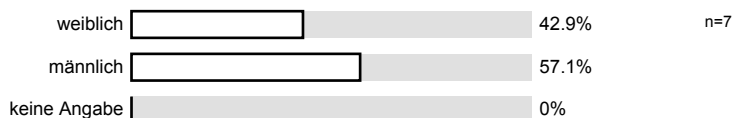
1.5) Die Veranstaltung besteht v.a. aus



1.6) Meine Muttersprache ist

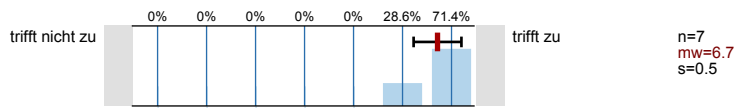


1.7) Mein Geschlecht ist

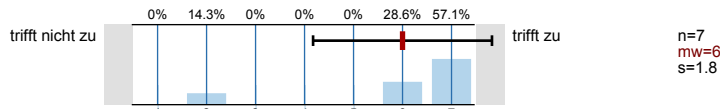


2. Fragen zur Lehrveranstaltung (LV)

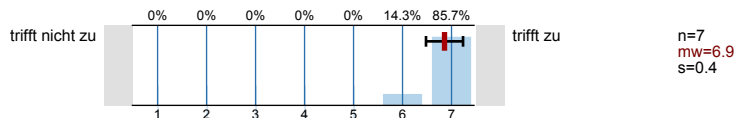
2.1) In dieser LV lerne ich viel.



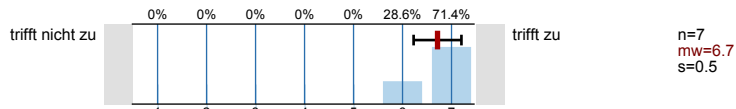
2.2) Die Lernziele wurden klar formuliert.



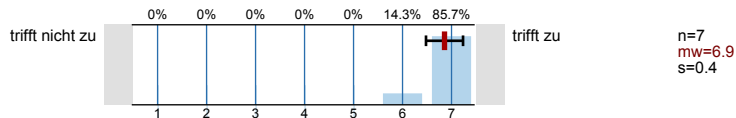
2.3) Die Übungsaufgaben waren klar und verständlich formuliert.



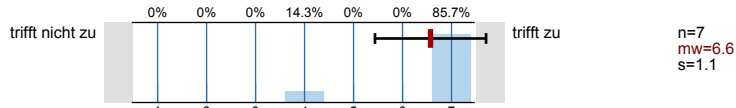
2.4) Die Erklärungsschritte des/der Übungsleiters/in kann ich nachvollziehen.



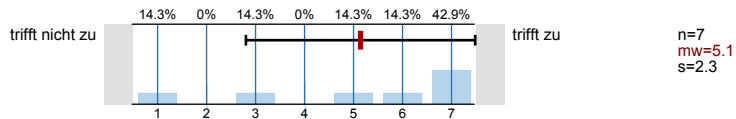
2.5) Für die Arbeitsphasen der LV gab es strukturierende Arbeitsblätter bzw. schriftliche Arbeitsaufträge.



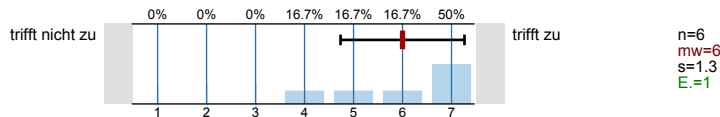
2.6) Die eingesetzten Lernhilfen (z.B. Arbeitsblätter, Angebote in StudIP, Literatur, Medien) sind für mich nützlich.



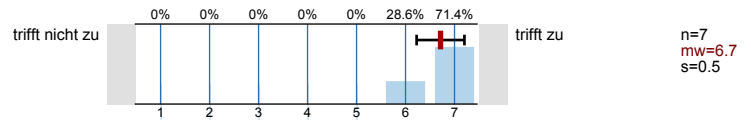
2.7) In einer der ersten Sitzungen wurden die Leistungsanforderungen deutlich gemacht.



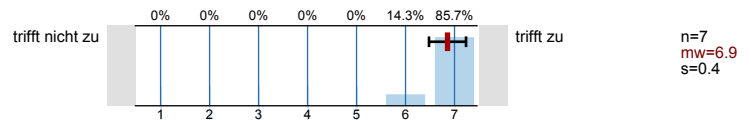
2.8) Die LV ist mit den anderen Veranstaltungen des Moduls inhaltlich abgestimmt.



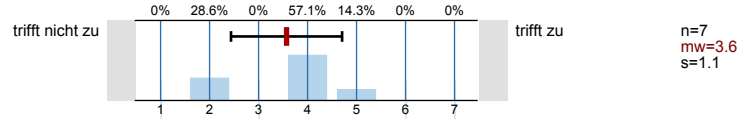
2.9) Die in der LV erworbenen Schlüsselkompetenzen schätze ich als nützlich für meinen späteren Beruf ein.



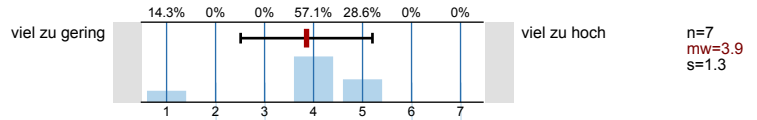
2.10) Der/Die Übungsleiter/in ist im Umgang mit den Studierenden fair.



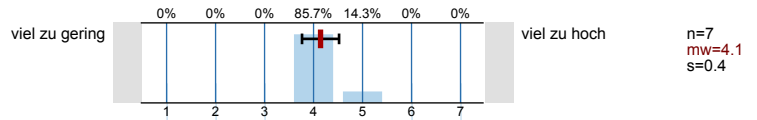
2.11) Ich bereite mich für die LV regelmäßig vor oder nach.



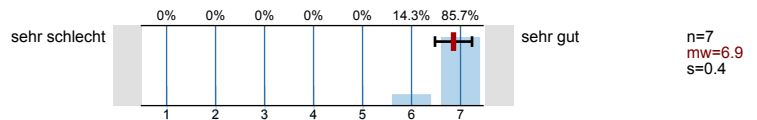
2.12) Mein Arbeitsaufwand ist gemessen an den vergebenen Credits



2.13) Das inhaltliche Niveau der LV erscheint mir

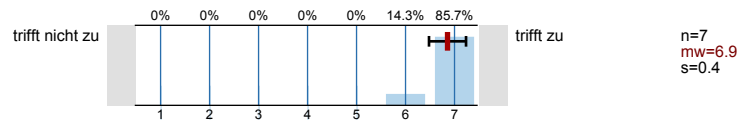


2.14) In einem Gesamturteil bewerte ich die LV als

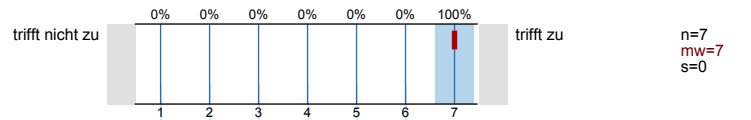


3. Möglichkeit für Fragen der Fakultät

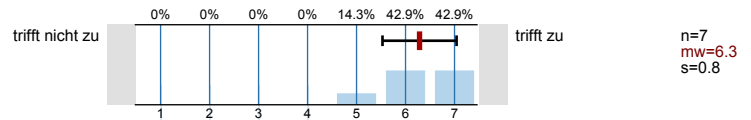
3.1) Die LV ist gut strukturiert.



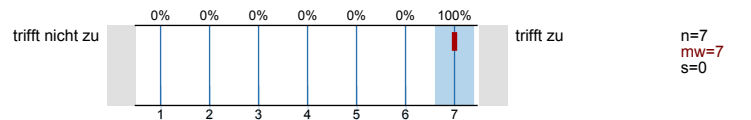
3.2) In der Lehrveranstaltung herrscht eine Atmosphäre, die mich zur aktiven Beteiligung anregt.



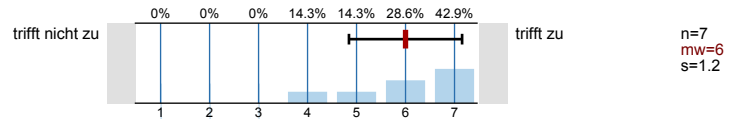
3.3) Die Lehrperson setzt der LV angemessene didaktische Methoden ein.



3.4) Die LV findet regelmäßig und pünktlich statt.



3.5) Dieser Fragebogen ermöglicht mir eine angemessene Rückmeldung zur LV.



4. Möglichkeit für frei formulierte Fragen der Lehrperson

Wenn die Lehrperson zusätzlich Fragen an Sie stellen möchte, können untenstehende Felder für die Beantwortung genutzt werden. Fragen (1) bis (3) werden von der Lehrperson bekannt gegeben (auf Tafel, Folie, Zusatzblatt ...).

4.1) Frage 1 der Lehrperson

Es wird keine Auswertung angezeigt, da die Anzahl der Antworten zu gering ist.

4.2) Frage 2 der Lehrperson

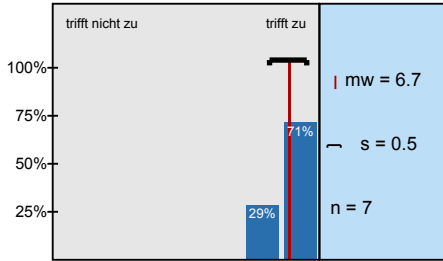
Es wird keine Auswertung angezeigt, da die Anzahl der Antworten zu gering ist.

4.3) Frage 3 der Lehrperson

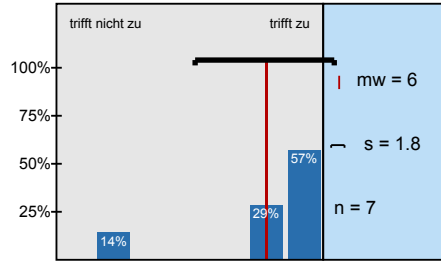
Es wird keine Auswertung angezeigt, da die Anzahl der Antworten zu gering ist.

Histogramme zu den Skalafragen

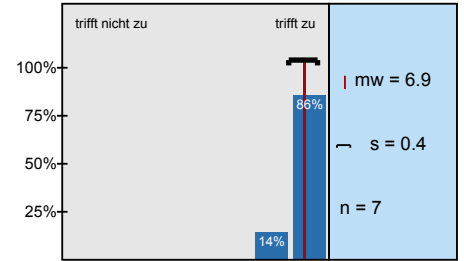
In dieser LV lerne ich viel.



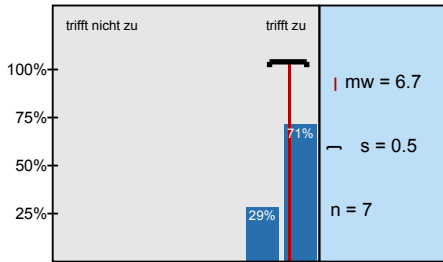
Die Lernziele wurden klar formuliert.



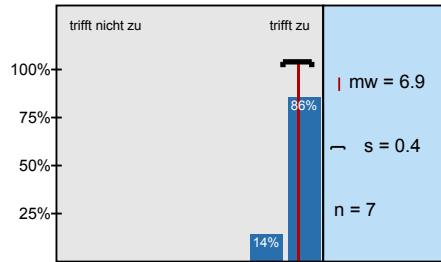
Die Übungsaufgaben waren klar und verständlich formuliert.



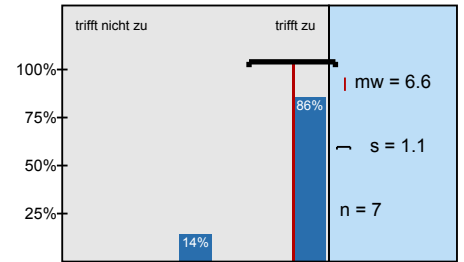
Die Erklärungsschritte des/der Übungsleiters/in kann ich nachvollziehen.



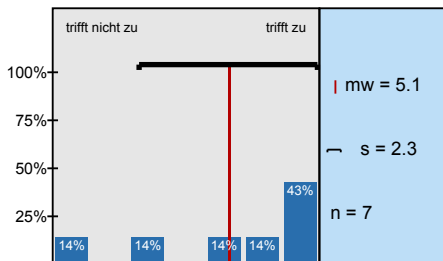
Für die Arbeitsphasen der LV gab es strukturierende Arbeitsblätter bzw. schriftliche Arbeitsaufträge.



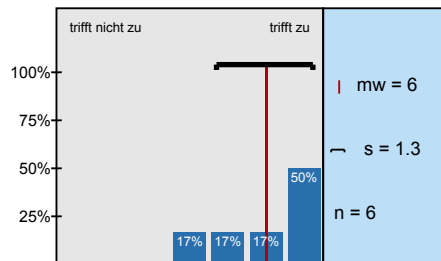
Die eingesetzten Lernhilfen (z.B. Arbeitsblätter, Angebote in StudIP, Literatur, Medien) sind für mich



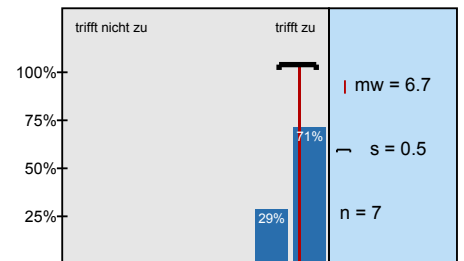
In einer der ersten Sitzungen wurden die Leistungsanforderungen deutlich gemacht.



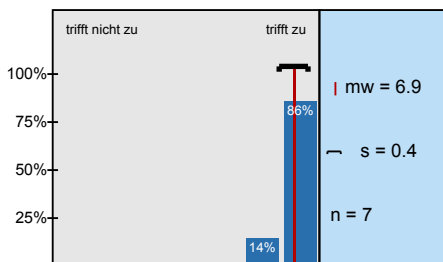
Die LV ist mit den anderen Veranstaltungen des Moduls inhaltlich abgestimmt.



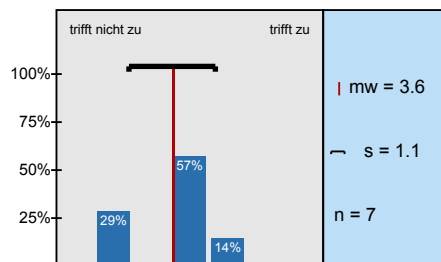
Die in der LV erworbenen Schlüsselkompetenzen schätze ich als nützlich für meinen späteren Beruf



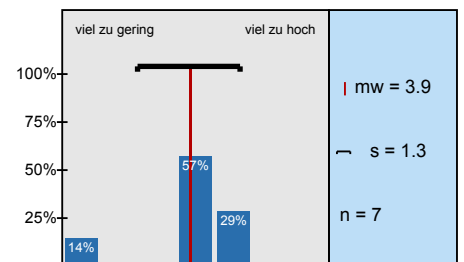
Der/Die Übungsleiter/in ist im Umgang mit den Studierenden fair.



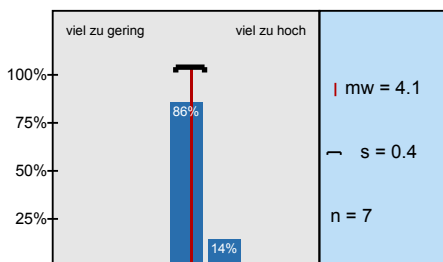
Ich bereite mich für die LV regelmäßig vor oder nach.



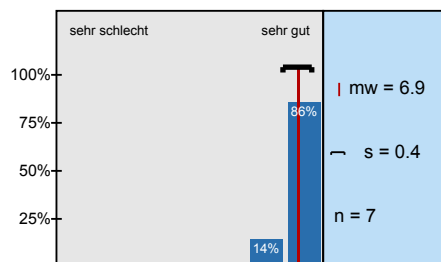
Mein Arbeitsaufwand ist gemessen an den vergebenen Credits



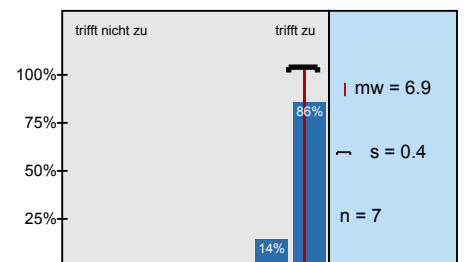
Das inhaltliche Niveau der LV erscheint mir



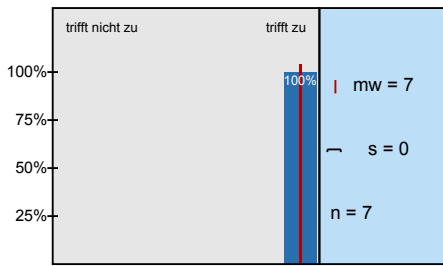
In einem Gesamturteil bewerte ich die LV als



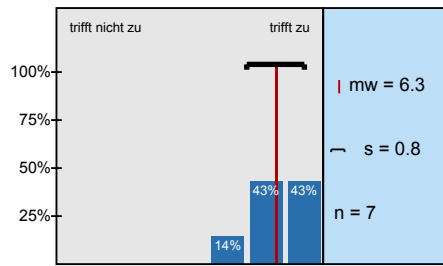
Die LV ist gut strukturiert.



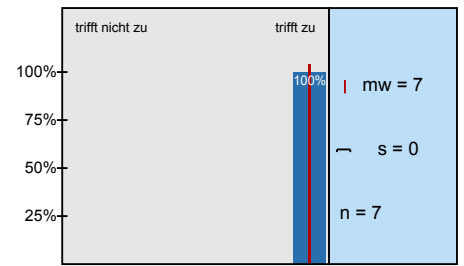
In der Lehrveranstaltung herrscht eine Atmosphäre, die mich zur aktiven Beteiligung anregt.



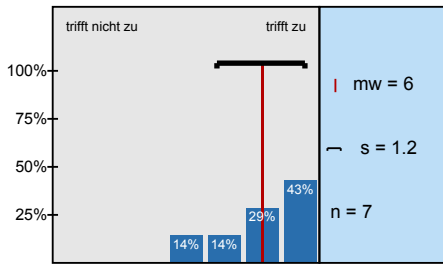
Die Lehrperson setzt der LV angemessene didaktische Methoden ein.



Die LV findet regelmäßig und pünktlich statt.



Dieser Fragebogen ermöglicht mir eine angemessene Rückmeldung zur LV.

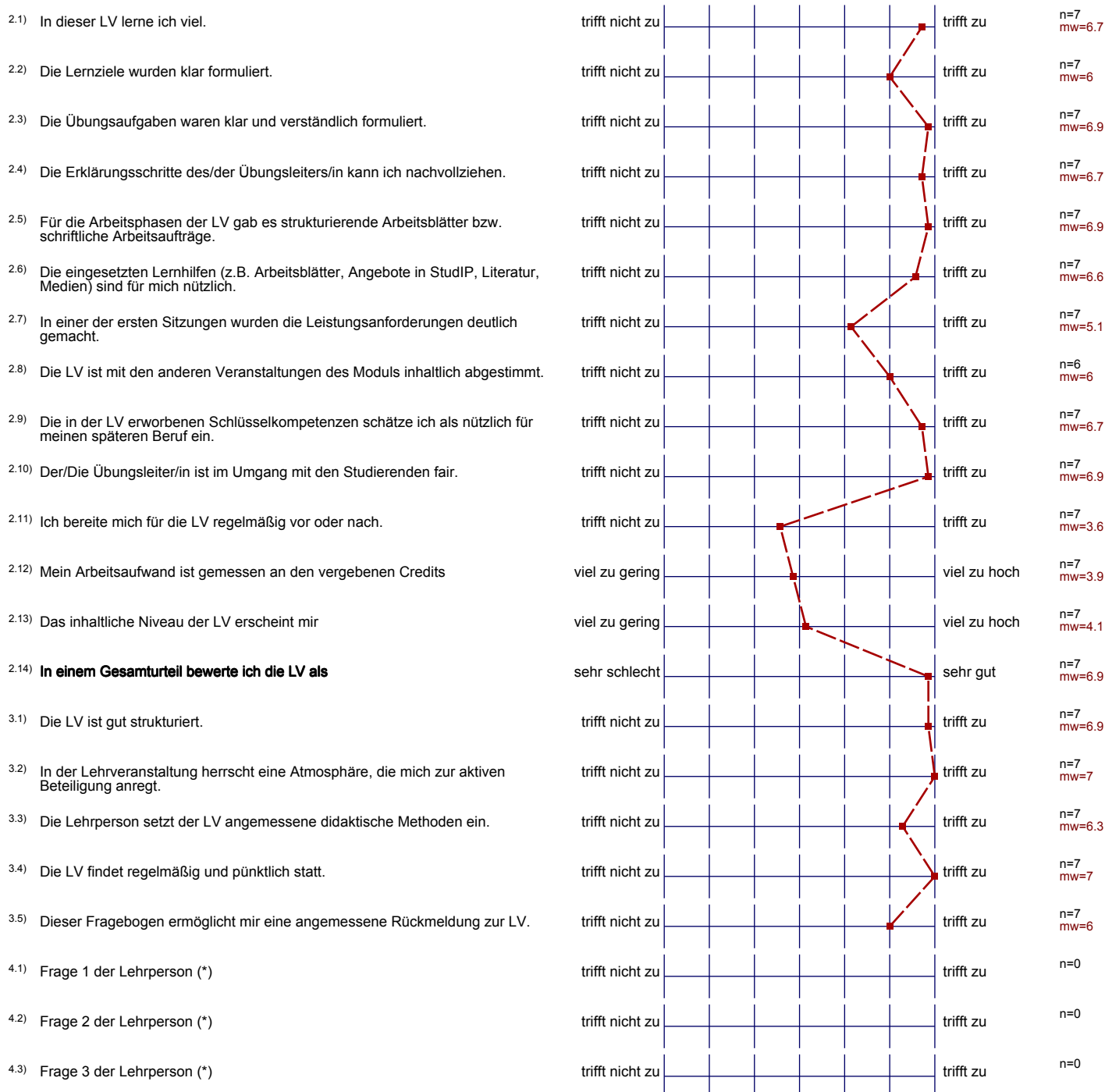


Profillinie

Teilbereich: 0 Phil

Name der/des Lehrenden: Carmen Mata Castro

Titel der Lehrveranstaltung: Gramática
(Name der Umfrage)



(*) Hinweis: Wenn die Anzahl der Antworten auf eine Frage zu gering ist, wird für die Frage keine Auswertung angezeigt.

5. Freitextfeld

^{5.1)} Bemerkungen zur Lehrveranstaltung (Stärken, Schwächen, Verbesserungsvorschläge).
Bitte schreiben Sie innerhalb des umrandeten Bereichs.

- Veranstaltung sollte wieder in den Pflichtbereich genommen werden und Credits beinhalten → so bleiben viele Studenten weg, obwohl sie die Inhalte des LV dringend benötigen würden.
- Lernmodule (ILIAS) im Stud.IP sehr hilfreich + sinnvoll

A mi gustaría que haya más créditos y un examen para el curso de gramática porque creo que es muy importante.
Las posibilidades de hacer pequeños tests en Stud.IP es ayuda un montón.

Die Online-Bereitstellung ist gerade für die Klausurvorbereitung sinnvoll und gut ✓ (Stud.IP)

-
- Ausstattung gut
 - Aufgaben online sinnvoll
-