

## Auswertungsteil der geschlossenen Fragen

## Legende

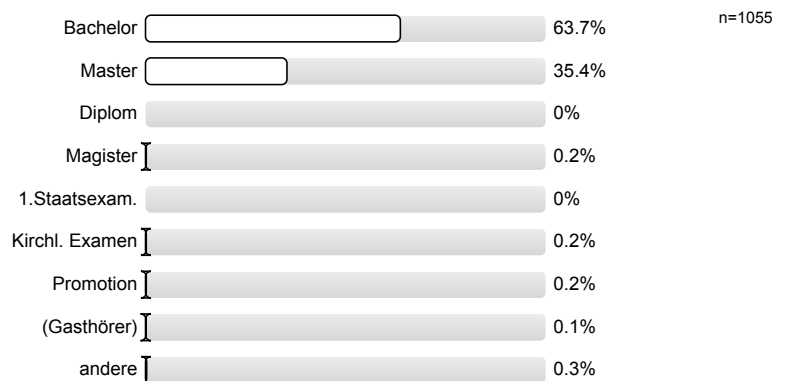
Fragestext



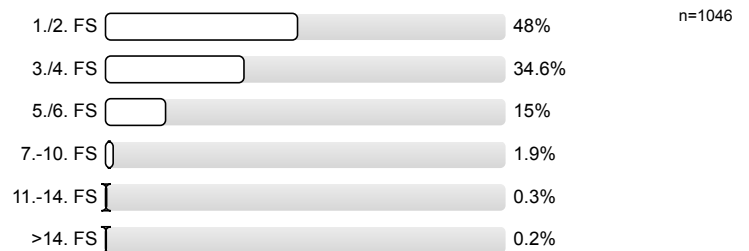
n=Anzahl  
mw=Mittelwert  
s=Std.-Abw.  
E.=Enthaltung

## 1. Fragen zu Studium und Person

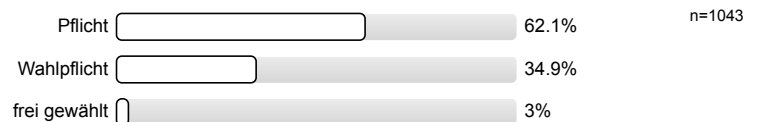
1.1) Mein angestrebter Abschluss in diesem Studiengang ist



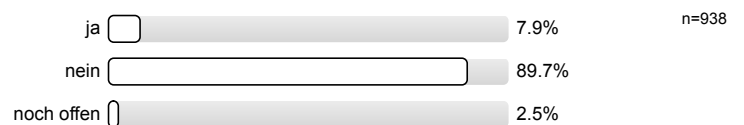
1.2) Ich studiere im (FS = Fachsemester)



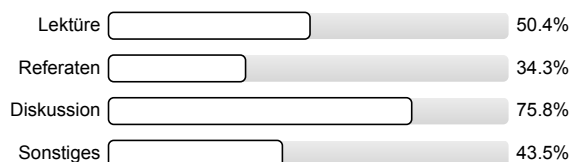
1.3) Die Lehrveranstaltung ist für mich



1.4) Ich habe diese Veranstaltung als Schlüsselkompetenz-Angebot gewählt.

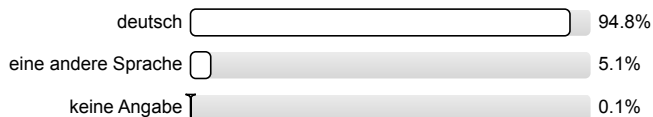


1.5) Die Veranstaltung besteht v.a. aus (Mehrfachnennung möglich)



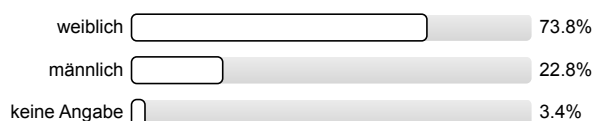
n=1086

1.6) Meine Muttersprache ist



n=1009

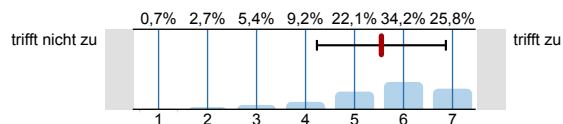
1.7) Mein Geschlecht ist



n=1009

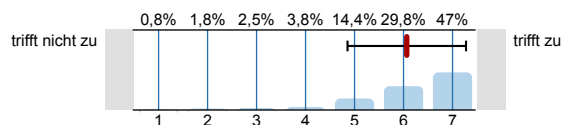
## 2. Fragen zur Lehrveranstaltung

2.1) In dieser LV lerne ich viel.



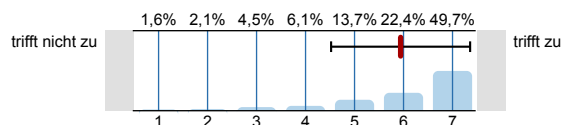
n=1060  
mw=5,5  
s=1,3  
E.=1

2.2) Die LV ist inhaltlich gut strukturiert.



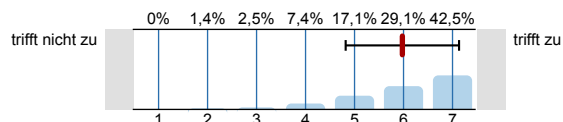
n=1055  
mw=6,1  
s=1,2  
E.=3

2.3) Die Lernziele wurden klar formuliert.



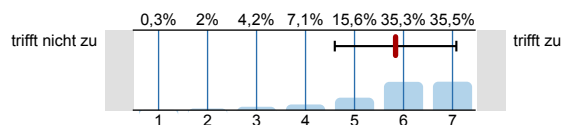
n=1024  
mw=5,9  
s=1,4  
E.=15

2.4) Die eingesetzten Lernhilfen (z.B. Skript, Angebote in StudIP, Literatur, Medien) sind für mich nützlich.



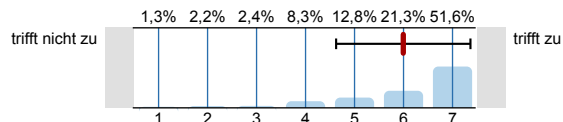
n=1004  
mw=6  
s=1,2  
E.=37

2.5) Die Lehr-/Lernformen der LV (z.B. Gruppen- u. Einzelübungen, mündliche u. schriftliche Kommunikation) sind hilfreich.



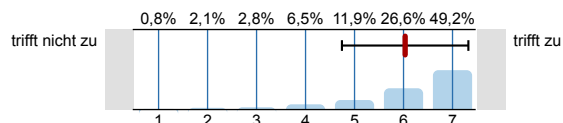
n=1047  
mw=5,8  
s=1,2  
E.=9

2.6) In einer der ersten Sitzungen wurden die Leistungsanforderungen deutlich gemacht.



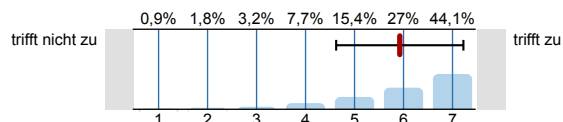
n=990  
mw=6  
s=1,4  
E.=52

2.7) Die Lehrperson vergewissert sich, ob der in den jeweiligen Sitzungen behandelte Stoff von den Studierenden verstanden wurde.



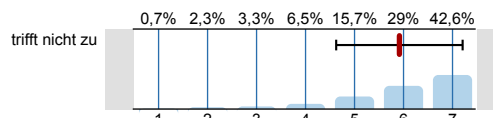
n=1026  
mw=6  
s=1,3  
E.=21

2.8) Studierende werden bei der Vor- und Nachbereitung von Referaten oder anderen Aufgaben gut betreut.



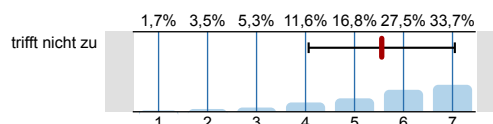
n=823  
mw=5,9  
s=1,3  
E.=217

- 2.9) In der LV herrscht eine Atmosphäre, die mich zur aktiven Beteiligung anregt.



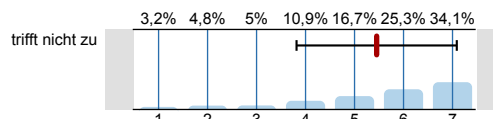
n=1045  
mw=5,9  
s=1,3  
E.=2

- 2.10) Die LV ist mit den anderen Veranstaltungen des Moduls inhaltlich abgestimmt.



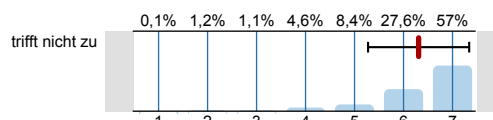
n=834  
mw=5,6  
s=1,5  
E.=219

- 2.11) Die in der LV erworbenen Schlüsselkompetenzen schätze ich als nützlich für meinen späteren Beruf ein.



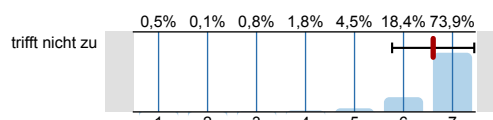
n=994  
mw=5,5  
s=1,6  
E.=48

- 2.12) Die Lehrperson ist auch außerhalb der einzelnen Sitzungen gut ansprechbar.



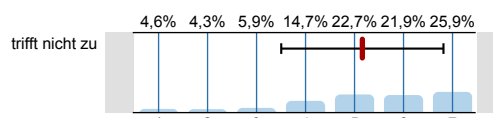
n=747  
mw=6,3  
s=1  
E.=289

- 2.13) Die Lehrperson ist im Umgang mit den Studierenden fair.



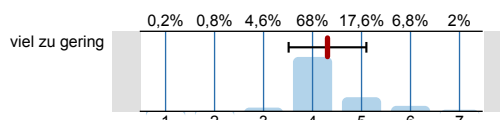
n=1001  
mw=6,6  
s=0,8  
E.=49

- 2.14) Ich bereite mich für die LV regelmäßig vor oder nach.



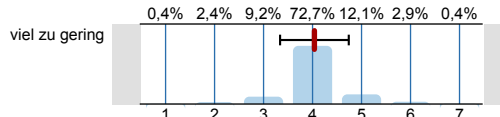
n=953  
mw=5,2  
s=1,7  
E.=94

- 2.15) Mein Arbeitsaufwand ist gemessen an den vergebenen Credits



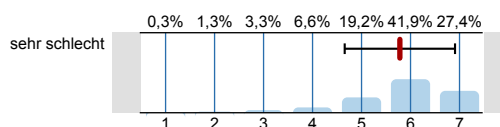
n=1055  
mw=4,3  
s=0,8

- 2.16) Das inhaltliche Niveau der LV erscheint mir



n=1044  
mw=4  
s=0,7

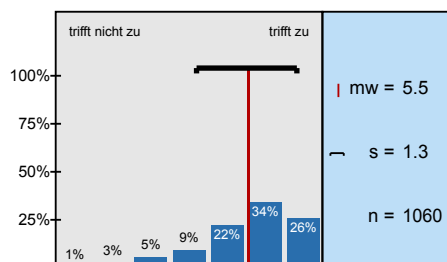
- 2.17) In einem Gesamturteil bewerte ich die LV als



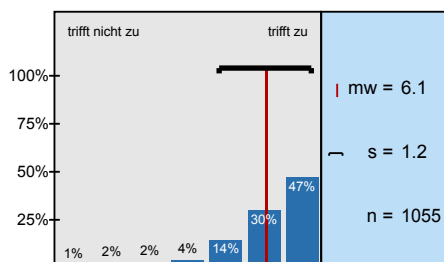
n=1038  
mw=5,8  
s=1,1

# Histogramme zu den Skalafragen

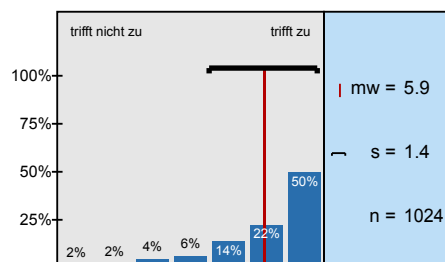
In dieser LV lerne ich viel.



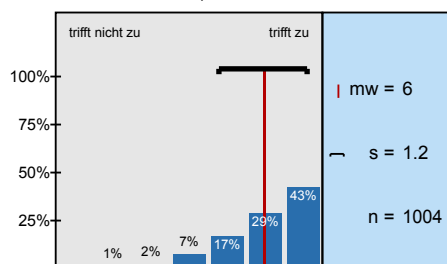
Die LV ist inhaltlich gut strukturiert.



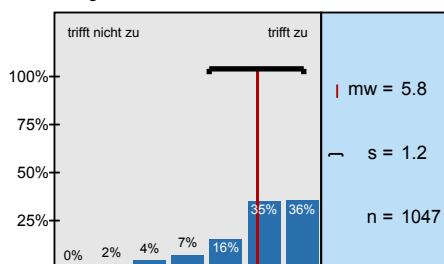
Die Lernziele wurden klar formuliert.



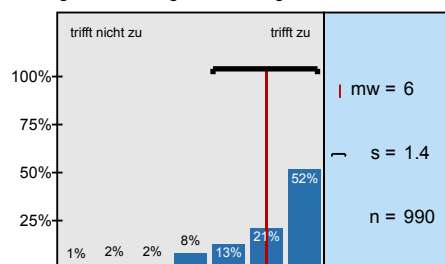
Die eingesetzten Lernhilfen (z.B. Skript, Angebote in StudIP, Literatur, Medien) sind für mich nützlich.



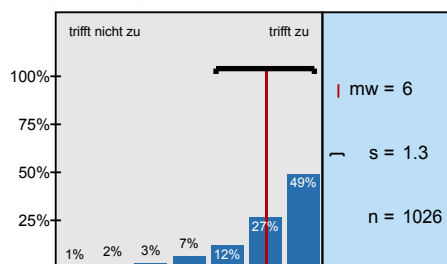
Die Lehr-/Lernformen der LV (z.B. Gruppen- u. Einzelübungen, mündliche u. schriftliche



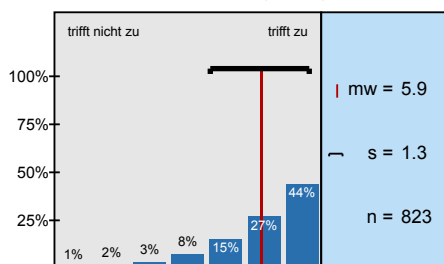
In einer der ersten Sitzungen wurden die Leistungsanforderungen deutlich gemacht.



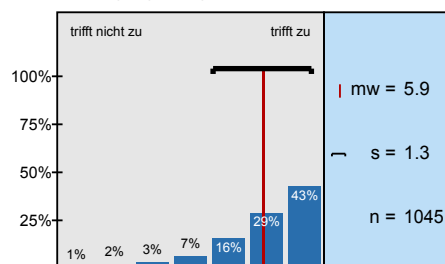
Die Lehrperson vergewissert sich, ob der in den jeweiligen Sitzungen behandelte Stoff von den



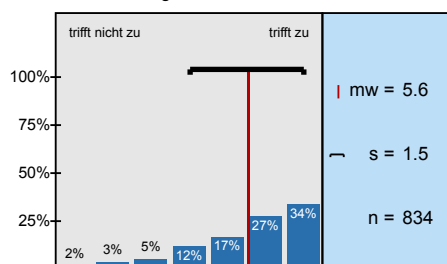
Studierende werden bei der Vor- und Nachbereitung von Referaten oder anderen Aufgaben gut betreut.



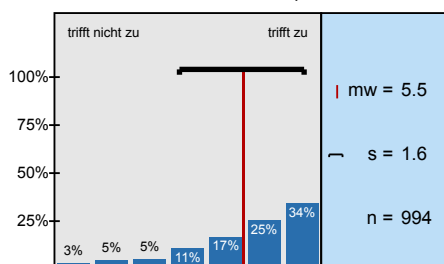
In der LV herrscht eine Atmosphäre, die mich zur aktiven Beteiligung anregt.



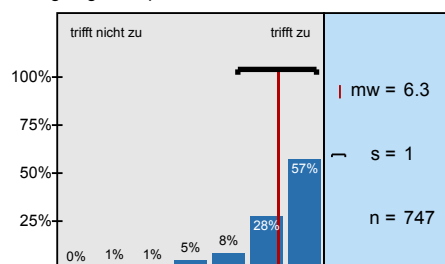
Die LV ist mit den anderen Veranstaltungen des Moduls inhaltlich abgestimmt.



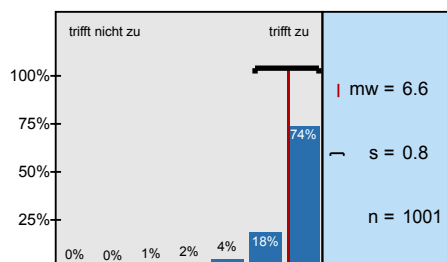
Die in der LV erworbenen Schlüsselkompetenzen schätze ich als nützlich für meinen späteren Beruf



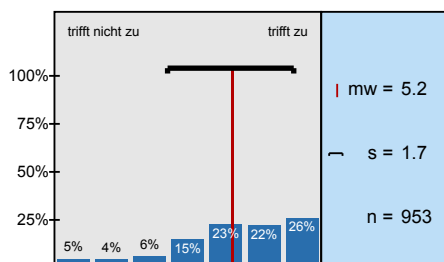
Die Lehrperson ist auch außerhalb der einzelnen Sitzungen gut ansprechbar.



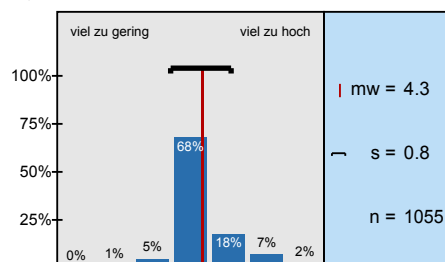
Die Lehrperson ist im Umgang mit den Studierenden fair.



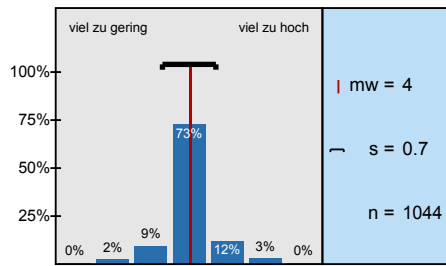
Ich bereite mich für die LV regelmäßig vor oder nach.



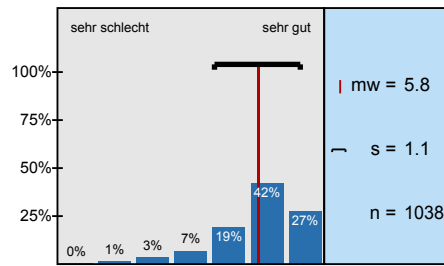
Mein Arbeitsaufwand ist gemessen an den vergebenen Credits



Das inhaltliche Niveau der LV erscheint mir



In einem Gesamturteil bewerte ich die LV als

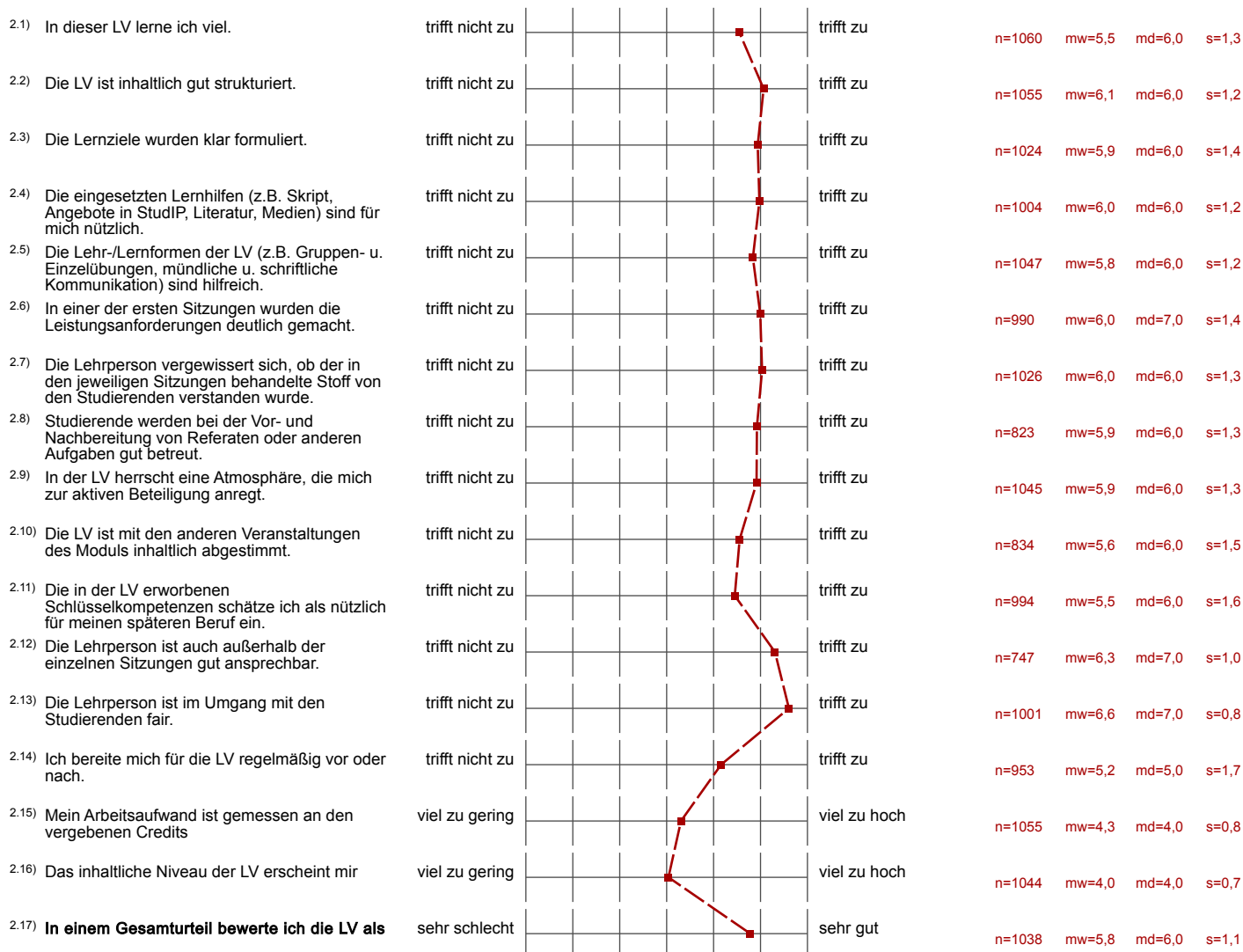


# Profillinie

Zusammenstellung: 20171\_Bio\_SE\_48LV

Verwendete Werte in der Profillinie: Mittelwert

## 2. Fragen zur Lehrveranstaltung



(\*) Hinweis: Wenn die Anzahl der Antworten auf eine Frage zu gering ist, wird für die Frage keine Auswertung angezeigt.