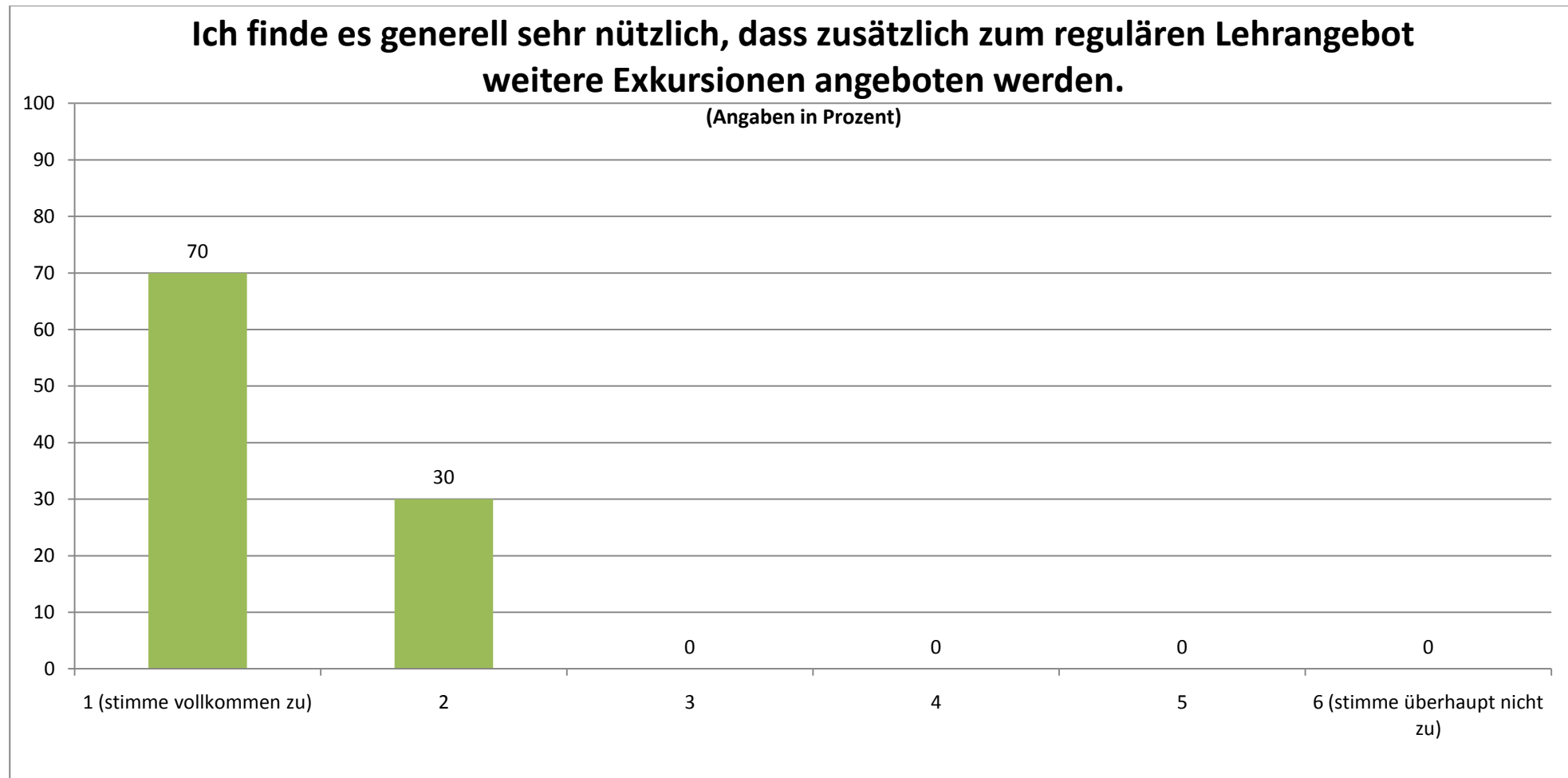


## SOZIOLOGIE: GESAMTEVALUATION DER EXKURSIONEN (N = 10)

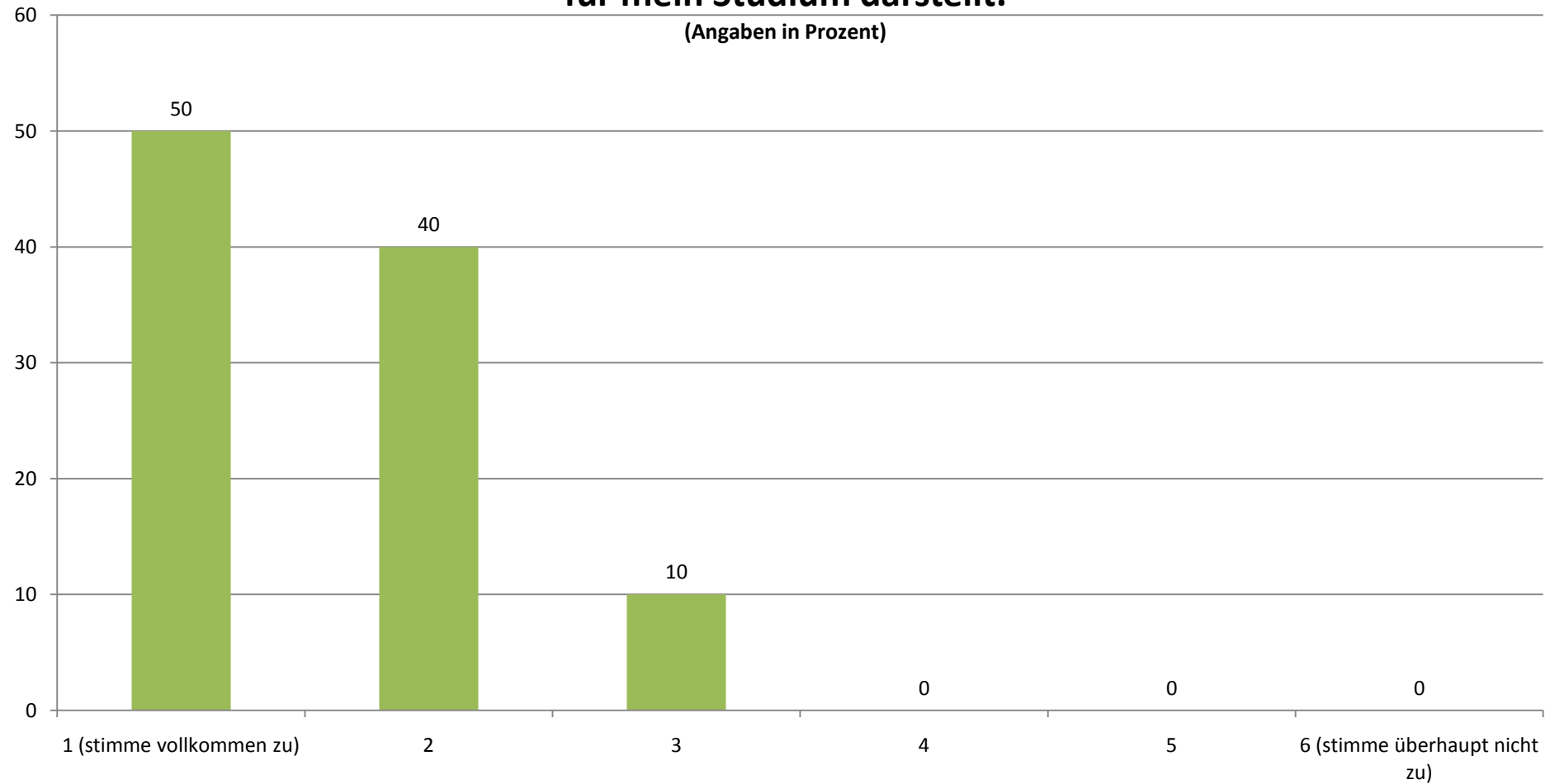
STAND: 23.03.11



Durchschnittlicher Wert (absolut): 1,30

## Ich finde, dass diese Exkursion eine Verbesserung für mein Studium darstellt.

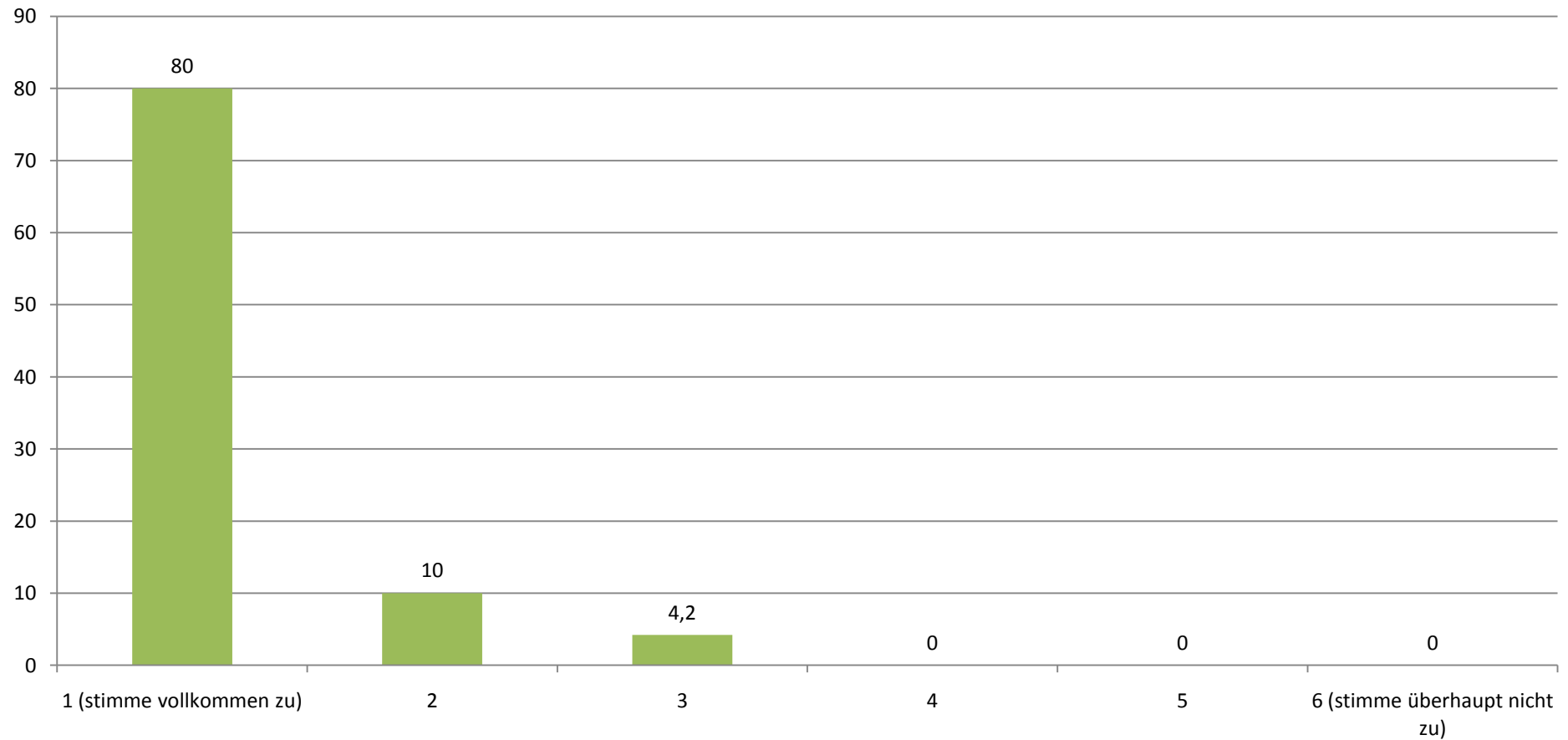
(Angaben in Prozent)



Durchschnittlicher Wert (absolut): 1,60

## Die Exkursion ist aus meiner Sicht ein wichtiger Bestandteil für die Lehrveranstaltung.

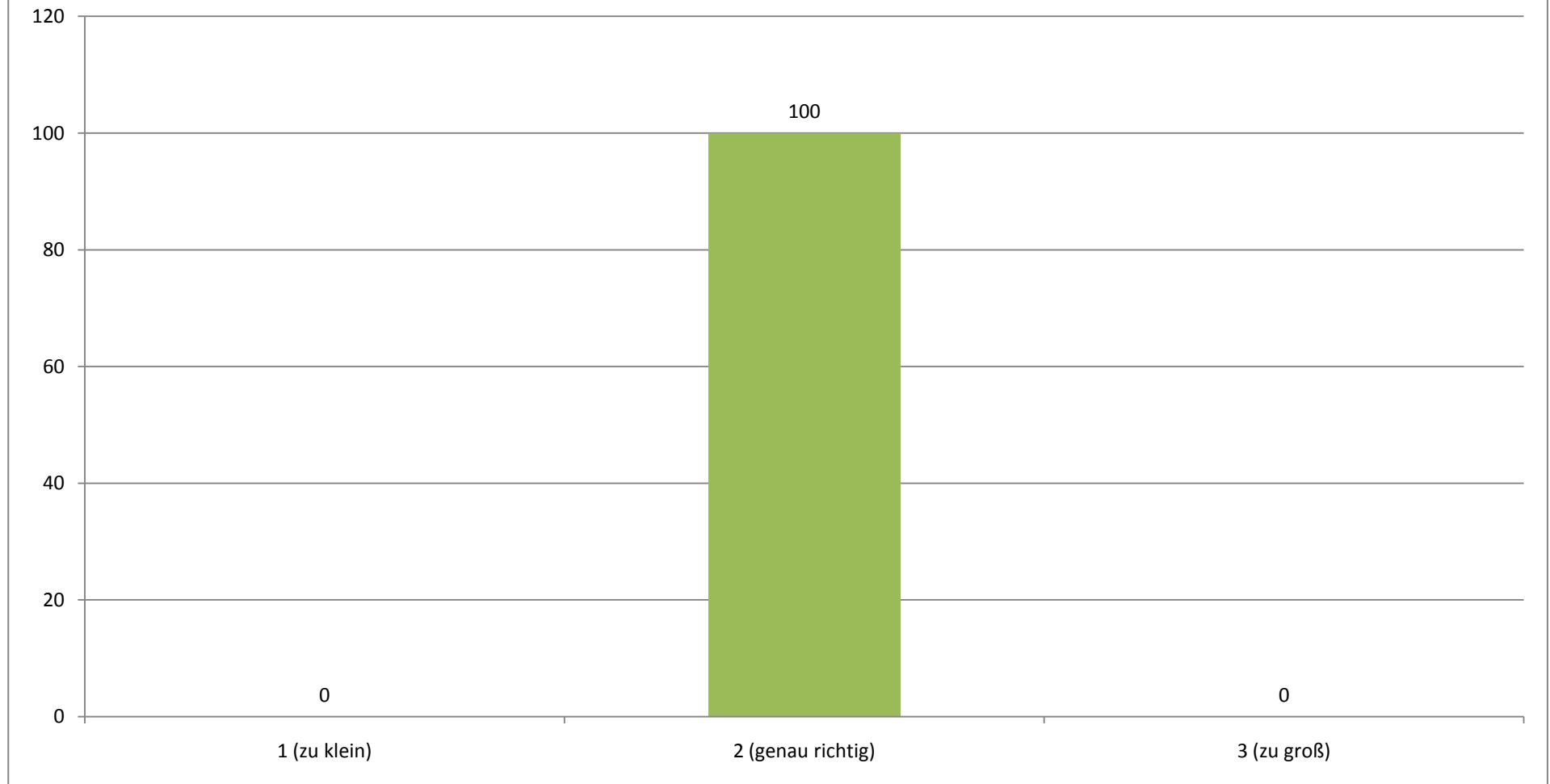
(Angaben in Prozent)



Durchschnittlicher Wert (absolut): 1,30

# Die Teilnehmerzahl fand ich...

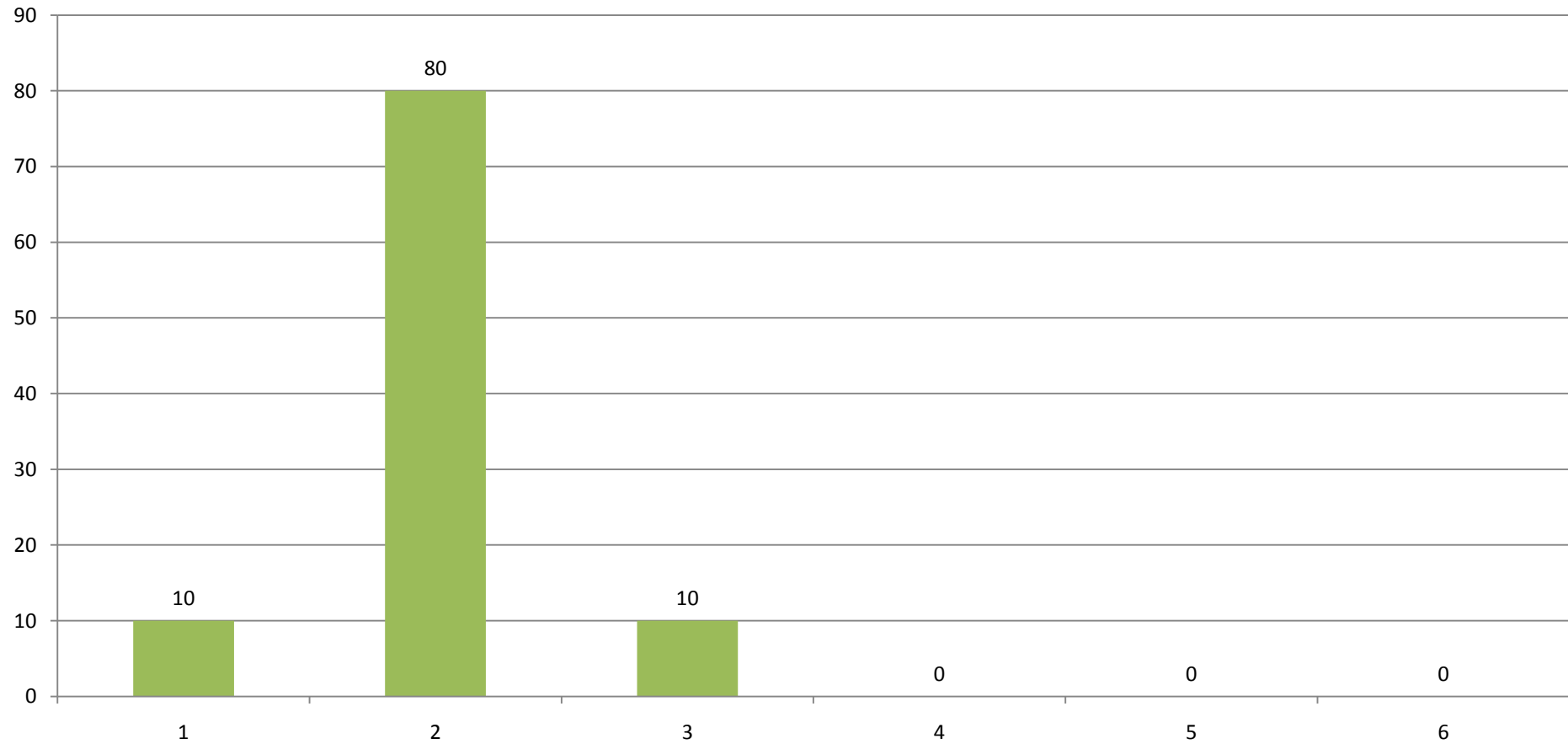
(Angaben in Prozent)



Durchschnittlicher Wert (absolut): 2,00

# Wenn Sie für die Exkursion insgesamt eine Note geben müssen, welche Note geben Sie?

(Angaben in Prozent)



Durchschnittliche Note: 2,00