



Georg-August-Universität  
Wilhelmsplatz 1  
37073 Göttingen

Georg-August-Universität

EvaSys Universitaet Goettingen

(persönlich)

## Auswertungsbericht Lehrveranstaltungsevaluation an die Lehrenden

English version below

Sehr geehrte(r) EvaSys Universitaet Goettingen,  
Sie erhalten im Folgenden die Ergebnisse der automatisierten Auswertung der Lehrveranstaltungsevaluation Ihrer Veranstaltung 20221\_Jura\_ÜT\_38LV. Der Bericht weist die Mittelwerte und Standardabweichungen sowie Histogramme aller einzelnen Fragen aus. Die Ergebnisse der Skalafragen werden zudem als Profillinien abgebildet. Am Ende des Berichts finden Sie die freien Kommentare.

### Neuerungen:

Seit dem WS 2021/22 gilt der Mindestrücklauf von sechs nach Rücksprache mit dem Datenschutzbeauftragten nun nicht mehr je Umfrage insgesamt, sondern dieser muss je Item angewendet werden. Haben beispielsweise insgesamt zwar sechs Studierende an der Befragung teilgenommen, aber nicht alle Items beantwortet, dürfen nur jene Items mit einem Rücklauf von sechs ausgewertet werden. Entsprechende Vermerke finden Sie auf dem Report.

Unter <http://www.uni-goettingen.de/de/ergebnisse/484416.html> finden Sie etwa acht Wochen nach Ende des Semesters zudem das Gesamtevaluationsergebnis Ihrer Fakultät, das Sie mit Ihrem persönlichen Auswertungsbericht vergleichen können.

Mit freundlichen Grüßen

Ihr Evaluationsteam

Abteilung Studium und Lehre, Bereich Qualitätsmanagement Studium und Lehre

[lehrevaluation@zvw.uni-goettingen.de](mailto:lehrevaluation@zvw.uni-goettingen.de)

<http://www.uni-goettingen.de/de/lehrveranstaltungsevaluation/484406.html>

Dear EvaSys Universitaet Goettingen,

Attached please find the results of the automatic analysis of the evaluation for your course 20221\_Jura\_ÜT\_38LV.

The report gives averages and standard deviations as well as bar charts for each question. Results for scaled questions are also shown as profile lines. Additional comments can be found at the end of the report.

### News:

Since the 2021/22 winter semester following consultation with the data protection officer, the minimum response rate of six no longer applies per survey as a whole but must be applied per point. For example, if six students have taken part in the survey but not answered all the points, then only those points with a response rate of six may be analysed. You can find relevant notes in the report.

About eight weeks after the end of the semester, you will also find the overall evaluation for your faculty and be able to compare it with your personal results at <http://www.uni-goettingen.de/de/ergebnisse/484416.html>.

Yours faithfully,  
Your Evaluation Team  
Student and Academic Services, Quality Management Department Student and Academic Services  
lehrevaluation@zvw.uni-goettingen.de  
<http://www.uni-goettingen.de/de/lehrveranstaltungsevaluation/484406.html>

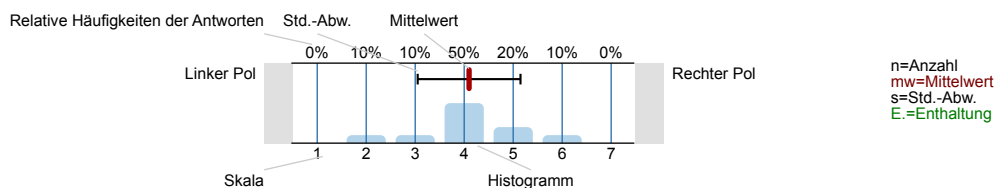
## 20221\_Jura\_ÜT\_38LV

Erfasste Fragebögen = 428



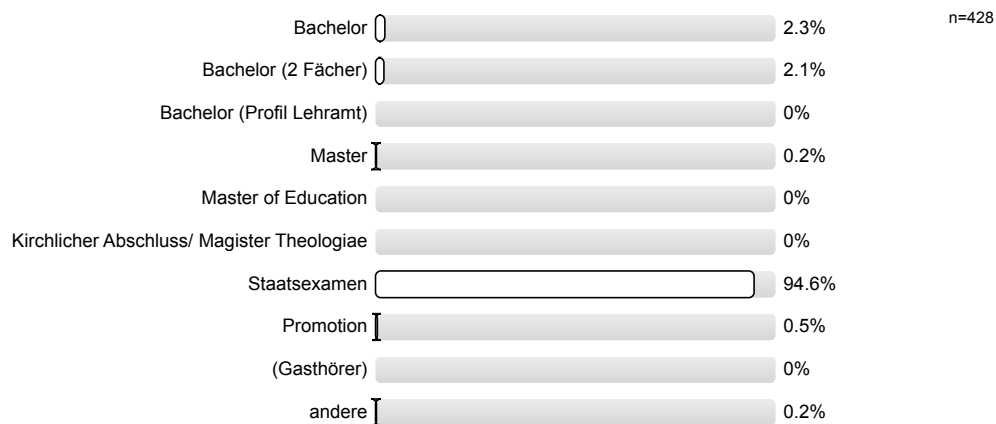
## Auswertungsteil der geschlossenen Fragen

## Legende

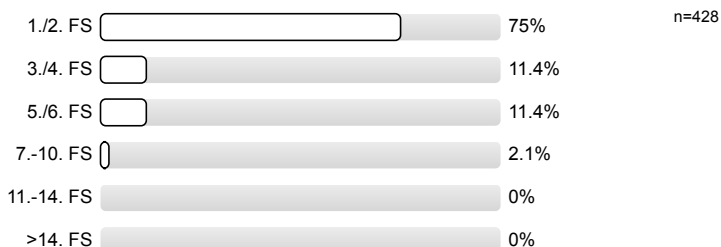
Frage**text**

## 1. Fragen zu Studium und Person

## 1.1) Mein angestrebter Abschluss in diesem Studiengang ist



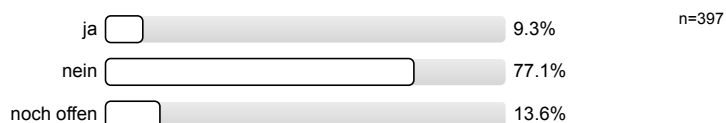
## 1.2) Ich studiere im (FS=Fachsemester)



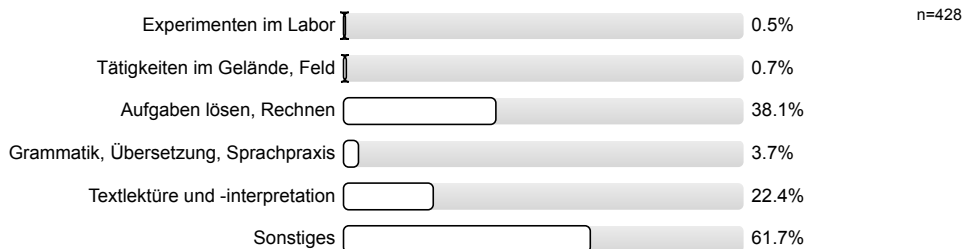
## 1.3) Die Lehrveranstaltung ist für mich



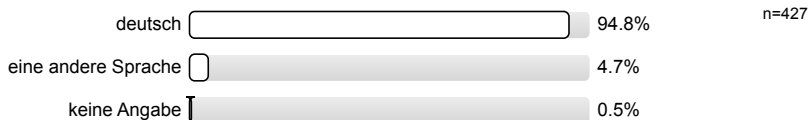
## 1.4) Ich habe diese Veranstaltung als Schlüsselkompetenzangebot gewählt.



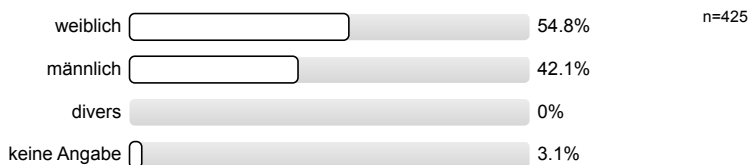
1.5) Die Veranstaltung besteht vor allem aus (Mehrfachnennungen möglich)



1.6) Meine Muttersprache ist



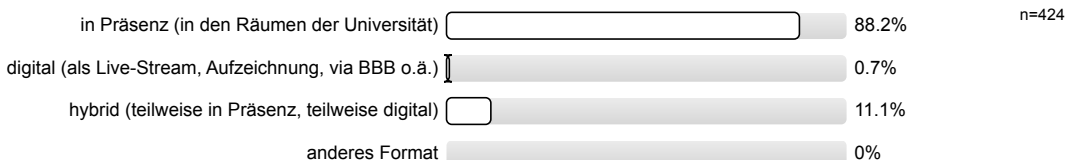
1.7) Mein Geschlecht ist



1.8) Diese Veranstaltung wird von folgender Fakultät bzw. Einrichtung angeboten (gemäß Fragebogenkopf)

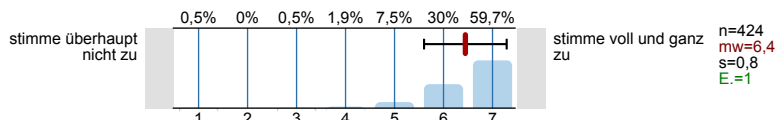


1.9) Die Lehrveranstaltung habe ich in folgendem Format besucht:

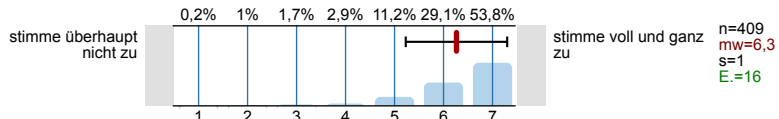


2. Fragen zur Lehrveranstaltung

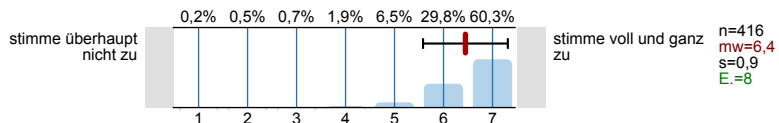
2.1) In dieser Lehrveranstaltung lerne ich viel.



2.2) Die Lernziele wurden klar formuliert.



2.3) Die Übungsaufgaben waren klar und verständlich formuliert.



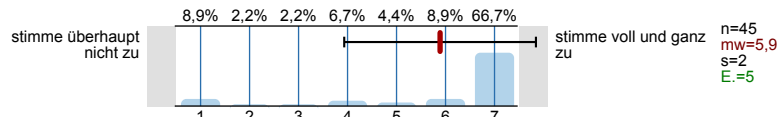
2.4)	<b>Die Erklärungsschritt der/des Übungsleiter*in(s) kann ich nachvollziehen.</b>		stimme überhaupt nicht zu stimme voll und ganz zu	n=421 mw=6,4 s=1 E.=3
2.5)	<b>Für die Arbeitsphasen der Lehrveranstaltung gab es strukturierte Arbeitsblätter bzw. schriftliche Arbeitsaufträge.</b>		stimme überhaupt nicht zu stimme voll und ganz zu	n=351 mw=6,1 s=1,3 E.=72
2.6)	<b>Die eingesetzten Lernhilfen (z.B. Skripte, digitale Lernvideos, Videoaufzeichnungen, digitale Tests, Chat etc.) sind für mich nützlich.</b>		stimme überhaupt nicht zu stimme voll und ganz zu	n=408 mw=6,2 s=1,2 E.=17
2.7)	<b>In einer der ersten Sitzungen wurden die Leistungsanforderungen deutlich gemacht.</b>		stimme überhaupt nicht zu stimme voll und ganz zu	n=370 mw=6,1 s=1,2 E.=54
2.8)	<b>Die Lehrveranstaltung ist mit den anderen Veranstaltungen des Moduls inhaltlich abgestimmt.</b>		stimme überhaupt nicht zu stimme voll und ganz zu	n=380 mw=6,1 s=1,4 E.=44
2.9)	<b>Die in der Lehrveranstaltung erworbenen Schlüsselkompetenzen schätze ich als nützlich für meinen späteren Beruf ein.</b>		stimme überhaupt nicht zu stimme voll und ganz zu	n=355 mw=6,2 s=1,1 E.=71
2.10)	<b>Die/der Übungsleiter*in ist im Umgang mit den Studierenden fair.</b>		stimme überhaupt nicht zu stimme voll und ganz zu	n=422 mw=6,8 s=0,6 E.=4
2.11)	<b>Ich bereite mich für die Lehrveranstaltung regelmäßig vor oder nach.</b>		stimme überhaupt nicht zu stimme voll und ganz zu	n=419 mw=6,2 s=1,3 E.=6
2.12)	<b>Für mich ist die Teilnahme an der Lehrveranstaltung barrierefrei möglich (z.B. barrierefreie Lehrmaterialien, Medien, Werkzeuge und Methoden, (digitaler) Raumzugang und Didaktik).</b>		stimme überhaupt nicht zu stimme voll und ganz zu	n=349 mw=6,7 s=0,8 E.=76

### 3. Digitale Lehre

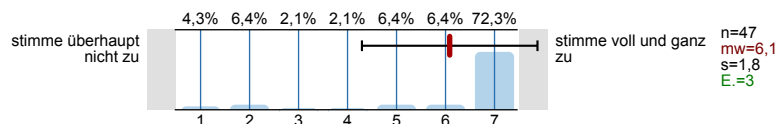
Achtung: Dieser Block ist nur zu beantworten, wenn die Lehre digital oder hybrid stattfindet.

3.1)	<b>Die Lehrperson zeigt ausreichende didaktische und methodische Kompetenzen, um eine Veranstaltung im digitalen oder hybriden Lehrformat durchzuführen. (Gründe bitte im Freitext nennen.)</b>		stimme überhaupt nicht zu stimme voll und ganz zu	n=48 mw=6 s=1,7 E.=2
3.2)	<b>Die technischen Voraussetzungen bzw. Anforderungen sind zu Beginn der Veranstaltung kommuniziert worden.</b>		stimme überhaupt nicht zu stimme voll und ganz zu	n=42 mw=6,4 s=0,9 E.=8
3.3)	<b>Auf technische Probleme bei der Nutzung digitaler Komponenten wird zeitnah reagiert.</b>		stimme überhaupt nicht zu stimme voll und ganz zu	n=41 mw=6 s=1,6 E.=7

3.4) **Eine aktive Mitarbeit wird ermöglicht.**

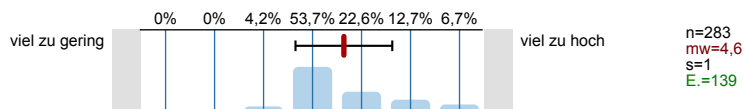


3.5) **Die Kommunikation mit der Lehrperson ist problemlos möglich.**

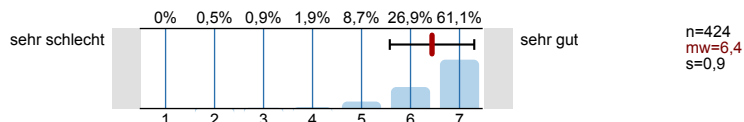


4. Fragen zur Lehrveranstaltung

4.1) **Mein Arbeitsaufwand ist gemessen an den vergebenen Credits**



4.2) **In einem Gesamturteil bewerte ich diese Lehrveranstaltung als**



5. Fakultätsspezifische Fragen zur Lehrveranstaltung

Fakultät für Geowissenschaften und Geographie

Fakultät für Physik

Philosophische Fakultät

Sozialwissenschaftliche Fakultät

Wirtschaftswissenschaftliche Fakultät

6. Möglichkeit für frei formulierte Fragen der Lehrperson

Wenn die Lehrperson zusätzlich Fragen an Sie stellen möchte, können untenstehende Felder für die Beantwortung genutzt werden. Fragen (1) bis (3) werden von der Lehrperson bekannt gegeben (auf Tafel, Folie, Zusatzblatt ...).

8. Freigabe der Daten bei Unterschreiten des Mindestrücklaufes von sechs Personen

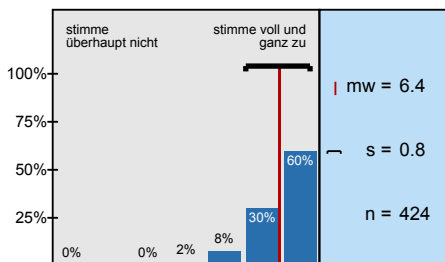
8.1) Die Ordnung über die Evaluation der Lehre sieht vor, dass der/die evaluierte(n) Lehrende(n) die Ergebnisse der Evaluation zur Vorbereitung der Feedbackgespräche erhält/erhalten. Die zKLS hat für die Reporterstellung einen Mindestrücklauf von sechs Personen festgelegt, um den Vorgaben des Datenschutzes Rechnung zu tragen.  
Ab dem WS 2021/22 werden im Report folgende Items nicht mehr im Report für die Lehrenden ausgewiesen: Angaben zu Abschlussart, Fachsemester, Geschlecht und Muttersprache.

Ich willige ein, dass die hier evaluierte(n) Lehrperson(en) den Auswertungsreport auch erhalten darf/dürfen, wenn der geforderte Mindestrücklauf von sechs nicht erreicht wurde und so eine Grundlage für ein Feedbackgespräch geschaffen wird. In bestimmten Fällen kann dann eine Identifizierbarkeit meiner Person bestehen.

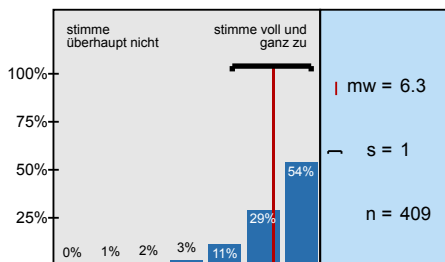


# Histogramme zu den Skalafragen

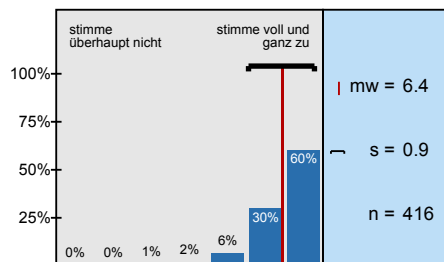
**In dieser Lehrveranstaltung lerne ich viel.**



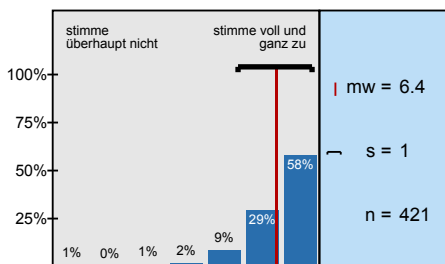
**Die Lernziele wurden klar formuliert.**



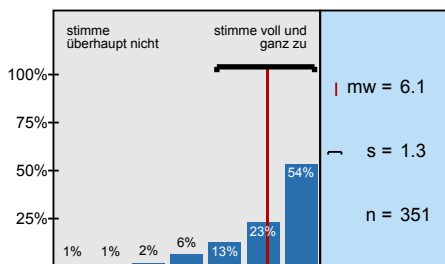
**Die Übungsaufgaben waren klar und verständlich formuliert.**



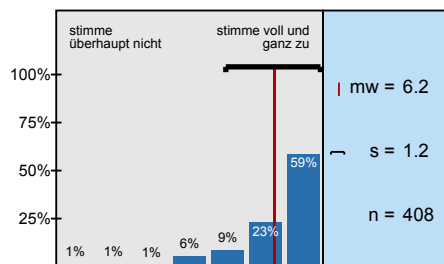
**Die Erklärungsschritt der/des Übungsleiter\*in(s) kann ich nachvollziehen.**



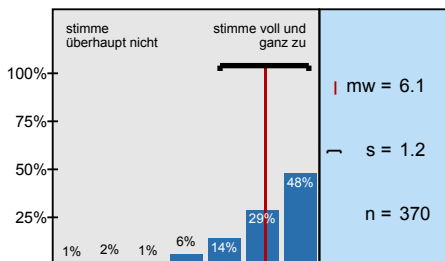
**Für die Arbeitsphasen der Lehrveranstaltung gab es strukturierte Arbeitsblätter bzw. schriftliche**



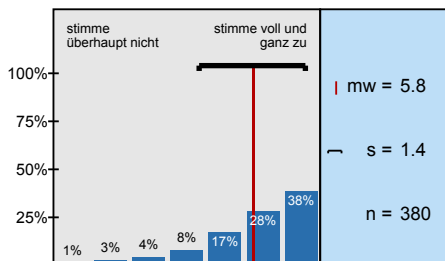
**Die eingesetzten Lernhilfen (z.B. Skripte, digitale Lernvideos, Videoaufzeichnungen, digitale Tests,**



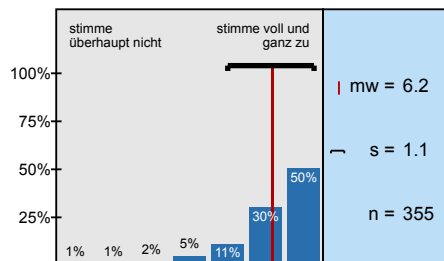
**In einer der ersten Sitzungen wurden die Leistungsanforderungen deutlich gemacht.**



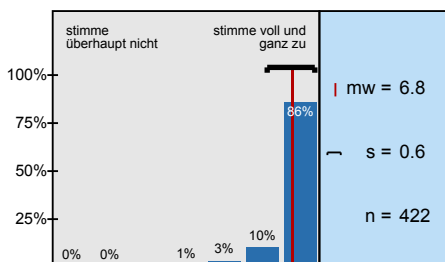
**Die Lehrveranstaltung ist mit den anderen Veranstaltungen des Moduls inhaltlich abgestimmt.**



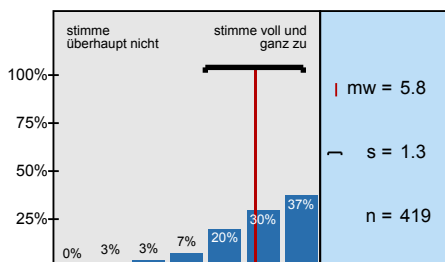
**Die in der Lehrveranstaltung erworbenen Schlüsselkompetenzen schätze ich als nützlich für**



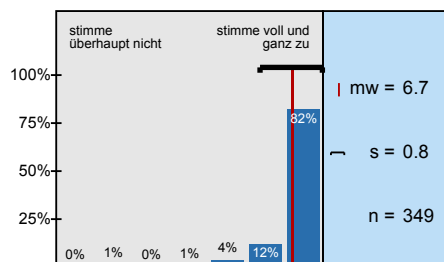
**Die/der Übungsleiter\*in ist im Umgang mit den Studierenden fair.**



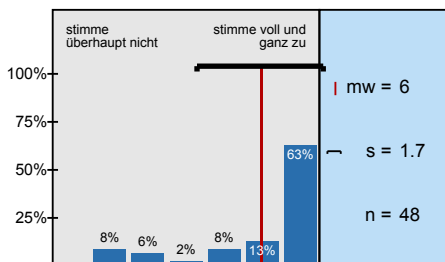
**Ich bereite mich für die Lehrveranstaltung regelmäßig vor oder nach.**



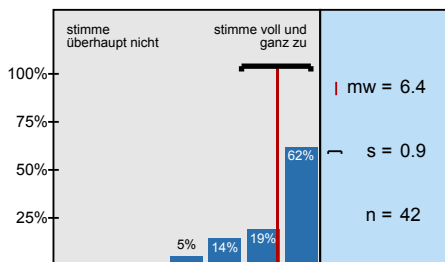
**Für mich ist die Teilnahme an der Lehrveranstaltung barrierefrei möglich (z.B.**



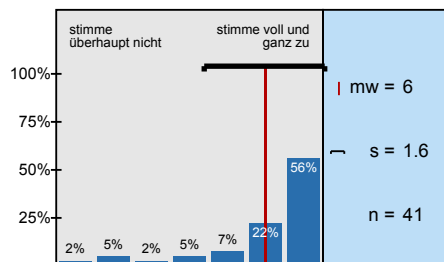
**Die Lehrperson zeigt ausreichende didaktische und methodische Kompetenzen, um eine**



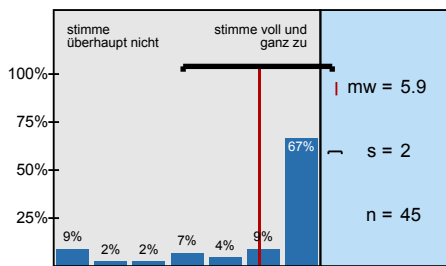
**Die technischen Voraussetzungen bzw. Anforderungen sind zu Beginn der**



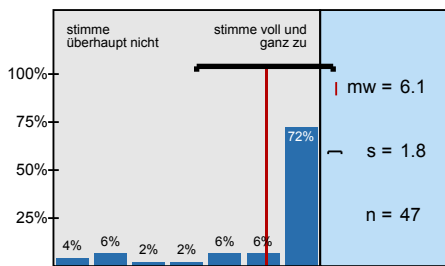
**Auf technische Probleme bei der Nutzung digitaler Komponenten wird zeitnah reagiert.**



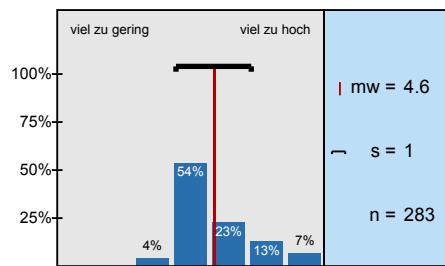
**Eine aktive Mitarbeit wird ermöglicht.**



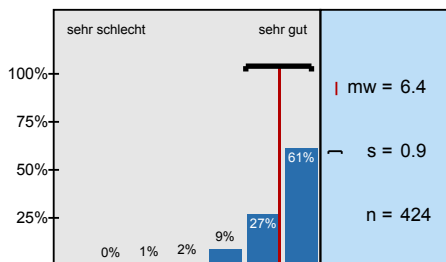
**Die Kommunikation mit der Lehrperson ist problemlos möglich.**



**Mein Arbeitsaufwand ist gemessen an den vergebenen Credits**



**In einem Gesamturteil bewerte ich diese Lehrveranstaltung als**





# Profilinie

Zusammenstellung: 20221\_Jura\_ÜT\_38LV

Verwendete Werte in der Profillinie: Mittelwert

## 2. Fragen zur Lehrveranstaltung

2.1) In dieser Lehrveranstaltung lerne ich viel.	stimme überhaupt nicht zu							stimme voll und ganz zu	n=424	mw=6,4	md=7,0	s=0,8
2.2) Die Lernziele wurden klar formuliert.	stimme überhaupt nicht zu							stimme voll und ganz zu	n=409	mw=6,3	md=7,0	s=1,0
2.3) Die Übungsaufgaben waren klar und verständlich formuliert.	stimme überhaupt nicht zu							stimme voll und ganz zu	n=416	mw=6,4	md=7,0	s=0,9
2.4) Die Erklärungsschritt der/des Übungsleiter*in (s) kann ich nachvollziehen.	stimme überhaupt nicht zu							stimme voll und ganz zu	n=421	mw=6,4	md=7,0	s=1,0
2.5) Für die Arbeitsphasen der Lehrveranstaltung gab es strukturierte Arbeitsblätter bzw. schriftliche Arbeitsaufträge.	stimme überhaupt nicht zu							stimme voll und ganz zu	n=351	mw=6,1	md=7,0	s=1,3
2.6) Die eingesetzten Lernhilfen (z.B. Skripte, digitale Lernvideos, Videoaufzeichnungen, digitale Tests, Chat etc.) sind für mich	stimme überhaupt nicht zu							stimme voll und ganz zu	n=408	mw=6,2	md=7,0	s=1,2
2.7) In einer der ersten Sitzungen wurden die Leistungsanforderungen deutlich gemacht.	stimme überhaupt nicht zu							stimme voll und ganz zu	n=370	mw=6,1	md=6,0	s=1,2
2.8) Die Lehrveranstaltung ist mit den anderen Veranstaltungen des Moduls inhaltlich abgestimmt.	stimme überhaupt nicht zu							stimme voll und ganz zu	n=380	mw=5,8	md=6,0	s=1,4
2.9) Die in der Lehrveranstaltung erworbenen Schlüsselkompetenzen schätze ich als nützlich für meinen späteren Beruf ein.	stimme überhaupt nicht zu							stimme voll und ganz zu	n=355	mw=6,2	md=7,0	s=1,1
2.10) Die/der Übungsleiter*in ist im Umgang mit den Studierenden fair.	stimme überhaupt nicht zu							stimme voll und ganz zu	n=422	mw=6,8	md=7,0	s=0,6
2.11) Ich bereite mich für die Lehrveranstaltung regelmäßig vor oder nach.	stimme überhaupt nicht zu							stimme voll und ganz zu	n=419	mw=5,8	md=6,0	s=1,3
2.12) Für mich ist die Teilnahme an der Lehrveranstaltung barrierefrei möglich (z.B. barrierefreie Lehrmaterialien, Medien,	stimme überhaupt nicht zu							stimme voll und ganz zu	n=349	mw=6,7	md=7,0	s=0,8

## 3. Digitale Lehre

Achtung: Dieser Block ist nur zu beantworten, wenn die Lehre digital oder hybrid stattfindet.

3.1) Die Lehrperson zeigt ausreichende didaktische und methodische Kompetenzen, um eine Veranstaltung im digitalen oder	stimme überhaupt nicht zu							stimme voll und ganz zu	n=48	mw=6,0	md=7,0	s=1,7
3.2) Die technischen Voraussetzungen bzw. Anforderungen sind zu Beginn der Veranstaltung kommuniziert worden.	stimme überhaupt nicht zu							stimme voll und ganz zu	n=42	mw=6,4	md=7,0	s=0,9
3.3) Auf technische Probleme bei der Nutzung digitaler Komponenten wird zeitnah reagiert.	stimme überhaupt nicht zu							stimme voll und ganz zu	n=41	mw=6,0	md=7,0	s=1,6
3.4) Eine aktive Mitarbeit wird ermöglicht.	stimme überhaupt nicht zu							stimme voll und ganz zu	n=45	mw=5,9	md=7,0	s=2,0
3.5) Die Kommunikation mit der Lehrperson ist problemlos möglich.	stimme überhaupt nicht zu							stimme voll und ganz zu	n=47	mw=6,1	md=7,0	s=1,8

## 4. Fragen zur Lehrveranstaltung

4.1) Mein Arbeitsaufwand ist gemessen an den vergebenen Credits	viel zu gering							viel zu hoch	n=283	mw=4,6	md=4,0	s=1,0
4.2) In einem Gesamturteil bewerte ich diese Lehrveranstaltung als	sehr schlecht							sehr gut	n=424	mw=6,4	md=7,0	s=0,9

---

(\*) Hinweis: Wenn die Anzahl der Antworten auf eine Frage zu gering ist, wird für die Frage keine Auswertung angezeigt.